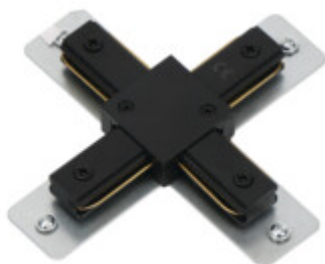


# Kanlux



EAN: 5905339900340

Akcesorium systemu szynoprzewodowego 1 - fazowego  
Kanlux 45904 TEAR 1F CON-X B



Dokument utworzono: 24.04.2026, 12:55

Zastrzega się możliwość wprowadzenia zmian technicznych. Dane zawarte w tym katalogu nie są prawnie wiążące.

Fotometria: wyniki uzyskane podczas badania konkretnego egzemplarza.

Kanlux S.A. ul. Objazdowa 1-3, 41-922 Radzionków, Poland [kanlux@kanlux.com](mailto:kanlux@kanlux.com)

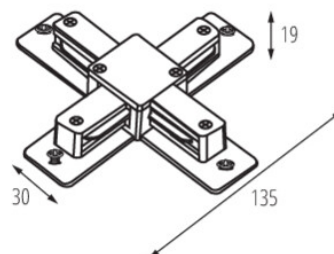
PL

## PARAMETRY PRODUKTU

Napięcie znamionowe [V]	220-240 AC
Częstotliwość znamionowa [Hz]	50
Prąd znamionowy [A]	10
Miejsce zastosowania	wewnątrz
Stopień IP	20
Zasilacz w komplecie	0

## WYMIARY I MONTAŻ

Wysokość [mm]	19
Szerokość [mm]	30
Długość [mm]	135
Miejsce montażu	na szynę TEAR



## MATERIAŁ I KONSTRUKCJA

Kolor	czarny
Materiał obudowy	tworzywo sztuczne
Klasa ochronności przed porażeniem elektrycznym	I
Zakres temperatury otoczenia, na którą może być narażony wyrób [°C]	5÷25

## INFORMACJE DODATKOWE

5 lat Gwarancji na warunkach oświadczenia gwarancyjnego, dostępnego na stronie internetowej

## LOGISTYKA

Jednostka miary	sztuka
Jak pakowane	50
Ilość sztuk w opakowaniu pośrednim	1
Ilość sztuk w opakowaniu zbiorczym	50
Masa jednostkowa netto [g]	110
Gramatura [g]	132.6
Waga sztuki brutto [g]	114
Długość opakowania jednostkowego [cm]	15
Szerokość opakowania jednostkowego [cm]	2
Wysokość opakowania jednostkowego [cm]	23.5
Waga kartonu [kg]	6.63
Szerokość kartonu [cm]	14
Wysokość kartonu [cm]	29.5
Długość kartonu [cm]	70
Objętość kartonu [m <sup>3</sup> ]	0.02891