

33519 XLED G125 4W-SW

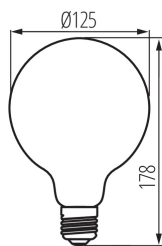
Źródło światła LED

5905339335197

1800K
SUPER
WARM



XLED G125 4W-SW



Dekoracyjna wersja dużej i efektownej już samej w sobie żarówki GLOBE. Kanlux XLED G125 w tej wyjątkowej wersji pomoże Ci wykreować bardzo przytulną atmosferę. Wszystko dzięki wyjątkowo ciepłej barwie światła i bursztynowym szkłe, w którym zamknięty jest spiralny filament LED. Ta duża, świetlna kula stanie się ozdobą twojego domu, kawiarni, restauracji czy każdego innego miejsca, w którym ją zastosujesz. To wyjątkowe połączenie dekoracyjności i nowoczesnej, energooszczędnej technologii LED.

RODZAJ ŹRÓDŁA ŚWIATŁA:

Zastosowana technologia oświetleniowa: LED

Bezkierunkowe lub kierunkowe źródło światła: NDLS

Źródło światła zasilane lub niezasilane napięciem sieciowym :
MLS

Połączone źródło światła (CLS): nie

Źródło światła z możliwością zmiany barwy światła : nie

Źródło światła o wysokiej luminancji: nie

Oslona przeciwolśnieniowa: nie

Funkcja ściemniania: nie

PARAMETRY PRODUKTU:

Kolor: bursztynowy

Możliwość współpracy ze ściemniaczem: nie

Wysokość [mm]: 178

Średnica [mm]: 125

Napięcie znamionowe [V]: 220-240 AC

Częstotliwość znamionowa [Hz]: 50

Prąd znamionowy lampy [mA]: 38

Moc znamionowa [W]: 4

Znamionowy kąt promieniowania [°]: 320

Materiał klosza: szkło

Źródło światła: G125

Rodzaj diody: LED FILAMENT

Barwa światła: super ciepła

Trzonek: E27

Znamionowa trwałość lampy [h]: 15000

Ilość cykli wł/wył: ≥20000

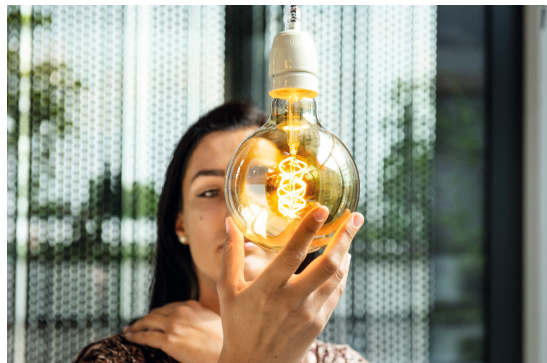
Kształt źródła światła: globe

Informacje dodatkowe: nie podlega pod rozporządzenie 2019/2020

Zawartość rtęci: nie

33519 XLED G125 4W-SW

Źródło światła LED



PARAMETRY ŹRÓDEŁ ŚWIATŁA LED I OLED:

Zużycie energii w trybie włączenia źródła światła (kWh/1000h) :

4

Użyteczny strumień świetlny źródła światła Φ_{use} [lm] : 250

Użyteczny strumień świetlny źródła światła Φ_{use} [lm] : w kuli (360°)

Skorelowana temperatura barwowa [K]: 1800

Jednolitość barwy w elipsach McAdama : ≤ 6

Moc w trybie włączenia P_{on} źródła światła [W] : 4

Wysokość źródła światła [mm]: 178

Szerokość źródła światła [mm]: 125

Głębokość źródła światła [mm]: 125

Wskaźnik oddawania barw: 80

Współrzędne chromatyczności (x): 0.549

Współrzędne chromatyczności (y): 0.408

Deklaracja równoważności mocy [W] : 25

Wartość wskaźnika oddawania barw R9: 19

Współczynnik trwałości: 0,9

Współczynnik zachowania strumienia świetlnego : 0,93

PARAMETRY ZASILANYCH Z SIECI ŹRÓDEŁ ŚWIATŁA LED I OLED:

Współczynnik przesuwu fazowego ($\cos \phi_1$) : 0.5

Źródło światła LED zastępuje fluorescencyjne źródło światła bez wbudowanego statecznika o określonej mocy: nie dotyczy

Wskaźnik migotania (Pst LM) : 1,0

Wskaźnik efektu stroboskopowego (SVM) : 0.4

DANE LOGISTYCZNE:

Jednostka miary: sztuka

Jak pakowane: 5

Ilość sztuk w opakowaniu pośrednim: 5

Ilość sztuk w opakowaniu zbiorczym : 20

Masa jednostkowa netto [g] : 98

Gramatura [g]: 251

Długość opakowania jednostkowego [cm]: 13

Szerokość opakowania jednostkowego [cm]: 13

Wysokość opakowania jednostkowego [cm]: 19

Waga kartonu [kg] : 5.02

Szerokość kartonu [cm]: 56

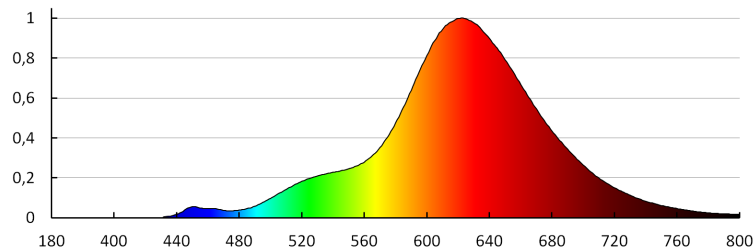
Wysokość kartonu [cm]: 22

Długość kartonu [cm]: 68

Objętość kartonu [m³] : 0.083776

33519 XLED G125 4W-SW

Źródło światła LED



KANLUX S.A. (kat 33519) XLED G125 4W-SW / LDC (Polar)

Luminaire: KANLUX S.A. (kat 33519) XLED G125 4W-SW
Lamps: 1 x XLED G125 4W-SW

