

33342 BENO 24W NW-L-W

Plafoniera LED

5905339333421



Oprawy Kanlux BENO to unikatowa konstrukcja i wyjątkowy efekt świetlny. Zostały stworzone przez projektantów Kanlux, dlatego ich wzory zostały przez nas zastrzeżone w urzędzie patentowym. Kanlux BENO LED to wysoka odporność na warunki atmosferyczne - dlatego możemy stosować je wewnątrz domu jak i na zewnątrz. To również szybki i łatwy montaż na suficie lub ścianie oraz czujnik ruchu (w wersjach -SE) z możliwością regulacji. Kanlux BENO LED jest oprawą multifunkcyjną, którą ze względu na jej aspekty techniczne, możemy zastosować praktycznie w każdym miejscu. Ponadto jej design jest unikatowy i stanie się ona ozdobą każdego miejsca, w którym ją umieścimy.

RODZAJ ŹRÓDŁA ŚWIATŁA:

Zastosowana technologia oświetleniowa: LED

Bezkierunkowe lub kierunkowe źródło światła: NDLS

Źródło światła zasilane lub niezasilane napięciem sieciowym: NMLS

Połączone źródło światła (CLS): nie

Źródło światła z możliwością zmiany barwy światła: nie

Źródło światła o wysokiej luminancji: nie

Ośłona przeciwośnieniowa: nie

Funkcja ściemniania: nie

PARAMETRY PRODUKTU:

Kolor: biały

Miejsce montażu: do nadbudowania na ścianie, do nadbudowania na suficie

Miejsce zastosowania: wewnątrz i na zewnątrz

Minimalna odległość od oświetlanego obiektu: 0,5m

Możliwość współpracy ze ściemniaczem: nie

Długość [mm]: 260

Szerokość [mm]: 260

Wysokość [mm]: 55

Zawartość rtęci: nie

Zintegrowane źródło światła LED: tak

Napięcie znamionowe [V]: 220-240 AC

Częstotliwość znamionowa [Hz]: 50

Moc maksymalna [W]: 24

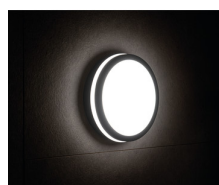
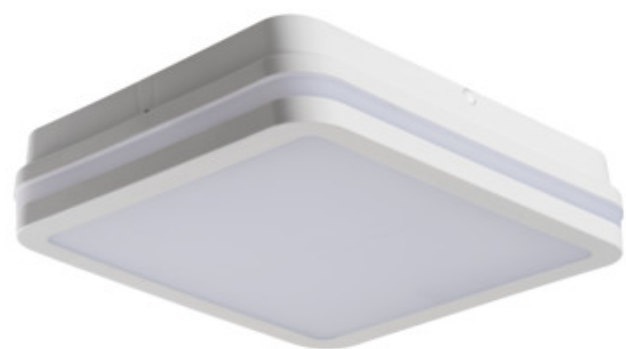
Klasa ochronności przed porażeniem elektrycznym: II

Materiał klosza: tworzywo sztuczne

Rodzaj diody: LED SMD

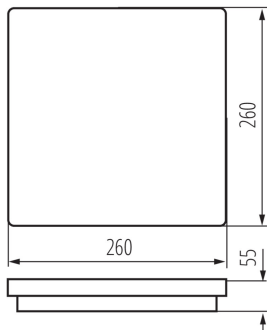
Moduł LED: C260S-LED

Strumień świetlny oprawy [lm]: 2060



33342 BENO 24W NW-L-W

Plafoniera LED



Barwa światła: biała

Trwałość [h]: 20000

Współczynnik zachowania strumienia świetlnego na zakończenie nominalnego okresu trwałości: L70B50

Ilość cykli wł/wył: ≥ 20000

Kąt świecenia [°]: 110

Zakres temperatury otoczenia, na którą może być narażony wyrób [°C]: -15÷35

Materiał obudowy: tworzywo sztuczne

Rodzaj przyłącza: kostka samozaciskowa

Zakres przekrojów stosowanych przewodów [mm²]: 0,5÷1,5

Czas nagrzewania lampy [s]: ≤ 1

Czas zapłonu lampy [s]: $\leq 0,5$

Stopień IP: 54

Informacje dodatkowe: Brak możliwości wymiany źródła światła LED

Informacje dodatkowe: Brak możliwości wymiany sprzętu sterującego

PARAMETRY ŹRÓDEŁ ŚWIATŁA LED I OLED:

Zużycie energii w trybie włączenia źródła światła (kWh/1000h): 22

Klasa efektywności energetycznej: E

Użyteczny strumień świetlny źródła światła Φ_{use} [lm]: 2900

Użyteczny strumień świetlny źródła światła Φ_{use} [lm]: w kuli (360°)

Skorelowana temperatura barwowa [K]: 4000

Jednolitość barwy w elipsach McAdama: ≤ 6

Moc w trybie włączenia P_{on} źródła światła [W]: 22

Wysokość źródła światła [mm]: 218

Szerokość źródła światła [mm]: 218

Głębokość źródła światła [mm]: 1

Wskaźnik oddawania barw: 80

Współrzędne chromatyczności (x): 0.38

Współrzędne chromatyczności (y): 0.38

Wartość wskaźnika oddawania barw R9: 12

Współczynnik trwałości: 0,9

Współczynnik zachowania strumienia świetlnego: 0,95

DANE LOGISTYCZNE:

Jak pakowane: 10

Ilość sztuk w opakowaniu pośrednim: 1

Ilość sztuk w opakowaniu zbiorczym: 10

Masa jednostkowa netto [g]: 656

Gramatura [g]: 860

Długość opakowania jednostkowego [cm]: 26.5

Szerokość opakowania jednostkowego [cm]: 6

33342 BENO 24W NW-L-W

Plafoniera LED

Wysokość opakowania jednostkowego [cm]: 26.5

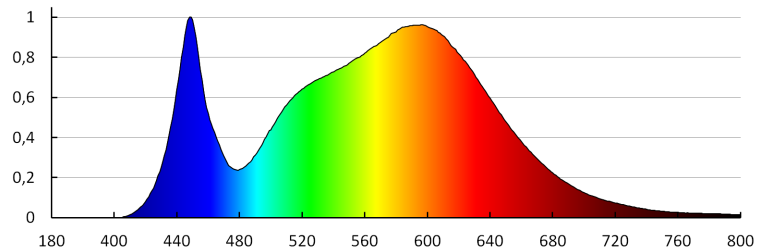
Waga kartonu [kg]: 8.6

Szerokość kartonu [cm]: 33

Wysokość kartonu [cm]: 29

Długość kartonu [cm]: 55

Objętość kartonu [m³]: 0.052635



KANLUX S.A. (kat 33342) BENO 24W NW-L-W / LDC (Polar)

Luminaire: KANLUX S.A. (kat 33342) BENO 24W NW-L-W
Lamps: 1 x BENO 24W NW-L-W

