

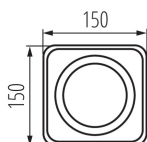
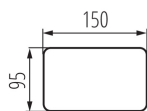
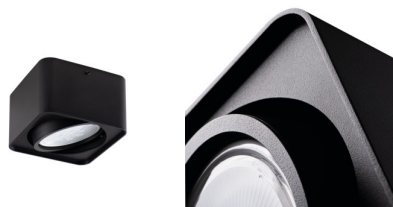
33271 TUBE0 ES 50-B

Oprawa sufitowa punktowa

5905339332714



DESIGN
unique



Kanlux TUBE0 ES to natynkowe oprawy, które umożliwiają nam skierowanie światła w dowolnym kierunku dzięki dwuosiowej regulacji. To oprawy, które charakteryzuje ponadprzeciętna estetyka i doskonała jakość wykonania. Ponadto w oprawach tych umieścimy eleganckie i wydajne źródła światła ES-111. Kanlux TUBE0 ES znajdują zastosowanie w obiektach usługowych - jak salony sprzedaży czy butiki, ale również w naszych domach. Należy tu podkreślić unikatowy kształt (zaokrąglone narożniki), który dodaje oprawie subtelności. Oprawy dostępne są w dwóch kolorach - matowej bieli i czerni.

PARAMETRY PRODUKTU:

Kolor: czarny

Miejsce montażu: do nadbudowania na suficie

Miejsce zastosowania: wewnątrz

Minimalna odległość od oświetlanego obiektu: 0,5m

Wyrób nie nadający się do okrywania materiałem

termoizolacyjnym: tak

Źródło światła w komplecie: nie

Długość [mm]: 150

Szerokość [mm]: 150

Wysokość [mm]: 95

Napięcie znamionowe [V]: 220-240 AC

Częstotliwość znamionowa [Hz]: 50

Moc maksymalna [W]: max 25

Klasa ochronności przed porażeniem elektrycznym: II

Źródło światła: ES-111

Trzonek: GU10

Zakres temperatury otoczenia, na którą może być

narazony wyrób [°C]: 5÷25

Materiał obudowy: stop aluminium

Rodzaj przyłącza: kostka śrubowa

Zakres przekrojów stosowanych przewodów [mm²]:

0,75÷1,5

Regulacja kątowa oprawy oświetleniowej: w dwóch osiach

Regulacja kątowa oprawy oświetleniowej [°]: 20/20

Stopień IP: 20

DANE LOGISTYCZNE:

Jak pakowane: 20

Ilość sztuk w opakowaniu pośrednim: 1

Ilość sztuk w opakowaniu zbiorczym: 20

Masa jednostkowa netto [g]: 738

Gramatura [g]: 835

33271 TUBEO ES 50-B

Oprawa sufitowa punktowa



Długość opakowania jednostkowego [cm]: 15.5
Szerokość opakowania jednostkowego [cm]: 15.5
Wysokość opakowania jednostkowego [cm]: 10
Waga kartonu [kg]: 16.7
Szerokość kartonu [cm]: 31
Wysokość kartonu [cm]: 33
Długość kartonu [cm]: 53
Objętość kartonu [m³]: 0.054219