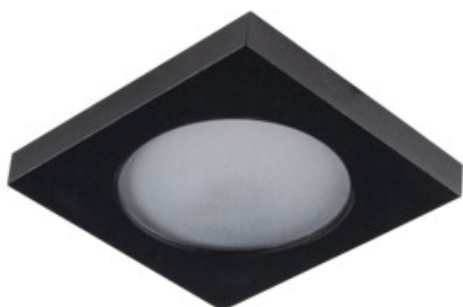


33120 FLINI IP44 DSL-B

Pierścień oprawy punktowej

5905339331205

IP
44/20



Kanlux FLINI to oprawy sufitowe dedykowane do łazienek i pomieszczeń o podwyższonej wilgotności. Dzięki swojej konstrukcji są one odporne na wilgoć (IP44). Kanlux FLINI dostępne są w dwóch kształtach - okrągłym i kwadratowym. Do wyboru mamy oprawę w kolorze białym matowym lub czarnym matowym. Dwie tak uniwersalne barwy pozwolą nam dopasować te lampy do każdego niemal wnętrza.

PARAMETRY PRODUKTU:

Kolor: czarny

Miejsce montażu: do wbudowania w sufit

Miejsce zastosowania: wewnątrz

Minimalna odległość od oświetlanego obiektu: 0,5m

Wymienne źródło światła: tak

Wyrób nie nadający się do okrywania materiałem termoizolacyjnym: tak

Źródło światła w komplecie: nie

Pierścień dekoracyjny bez oprawki ceramicznej: tak

Długość [mm]: 80

Szerokość [mm]: 80

Wysokość [mm]: 50

Otwór montażowy [mm]: Ø60

Napięcie znamionowe [V]: 12 AC; 12 DC; 220-240 AC

Moc maksymalna [W]: max 10

Klasa ochronności przed porażeniem elektrycznym: II/III

Materiał obudowy: stop aluminium

Źródło światła: MR16/PAR16

Trzonek (Źródło światła): Gx5,3/GU10

Regulacja kątowa oprawy oświetleniowej: brak

Stopień IP: 44/20

Kształt: kwadratowy

Informacje dodatkowe: nie podlega pod rozporządzenie 2019/2020 - produkt na wymienne źródło światła

DANE LOGISTYCZNE:

Jednostka miary: sztuka

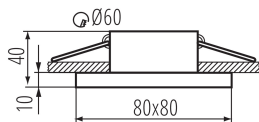
Jak pakowane: 50

Ilość sztuk w opakowaniu pośrednim: 1

Ilość sztuk w opakowaniu zbiorczym: 50

33120 FLINI IP44 DSL-B

Pierścień oprawy punktowej



Masa jednostkowa netto [g]: 110

Gramatura [g]: 158

Waga sztuki brutto [g]: 144

Długość opakowania jednostkowego [cm]: 9

Szerokość opakowania jednostkowego [cm]: 10

Wysokość opakowania jednostkowego [cm]: 5.5

Waga kartonu [kg]: 7.9

Szerokość kartonu [cm]: 23

Wysokość kartonu [cm]: 27.5

Długość kartonu [cm]: 47

Objętość kartonu [m³]: 0.029728

INFORMACJE DODATKOWE:

- Pierścień dekoracyjny bez oprawki ceramicznej