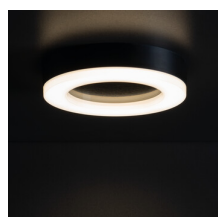
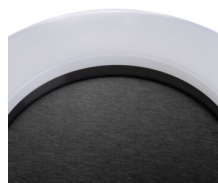


31491 TURA LED 24W-NW-O-B

Plafoniera LED

8595665314910



Nowoczesne oprawy sufitowe TURA LED dostępne w eleganckiej czarno-białej kolorystyce, to idealne połączenie stylu i funkcjonalności. Wyróżniają się prostym, lecz nowoczesnym designem, który harmonijnie pasuje do różnych aranżacji. Dostępne w dwóch rozmiarach, umożliwiają elastyczne dopasowanie do każdej przestrzeni, niezależnie od jej wielkości. Plafonierki TURA LED charakteryzują się wysoką szczelnością IP65, co sprawia, że są doskonałym rozwiązaniem zarówno do wnętrz, jak i zewnętrznych przestrzeni.

RODZAJ ŹRÓDŁA ŚWIATŁA:

Zastosowana technologia oświetleniowa: LED

Bezkierunkowe lub kierunkowe źródło światła: NDLS

Źródło światła zasilane lub niezasilane napięciem sieciowym :
MLS

Połączone źródło światła (CLS): nie

Źródło światła z możliwością zmiany barwy światła : nie

Źródło światła o wysokiej luminancji: nie

Oslona przeciwolśnieniowa: nie

Funkcja ściemniania: nie

PARAMETRY PRODUKTU:

Kolor: czarny

Miejsce montażu: do nadbudowania na suficie, do nadbudowania na ścianie

Miejsce zastosowania: wewnątrz i na zewnątrz

Minimalna odległość od oświetlanego obiektu : 0,5m

Możliwość współpracy ze ściemniaczem : nie

Wysokość [mm]: 50

Średnica [mm]: 320

Zintegrowane źródło światła LED: tak

Napięcie znamionowe [V]: 220-240 AC

Częstotliwość znamionowa [Hz]: 50

Moc maksymalna [W]: 24

Klasa ochronności przed porażeniem elektrycznym : II

Materiał klosza: tworzywo sztuczne

Rodzaj diody: LED SMD

Strumień świetlny oprawy [lm]: 1800

Barwa światła: biała

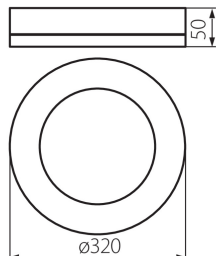
Trwałość [h]: 25000

Ilość cykli wł/wył: ≥15000

Zakres temperatury otoczenia, na którą może być narażony wyrób [°C]: -15÷35

31491 TURA LED 24W-NW-O-B

Plafoniera LED



Materiał obudowy: tworzywo sztuczne

Rodzaj przyłącza: kostka śrubowa

Stopień IP: 65

Informacje dodatkowe: Brak możliwości wymiany źródła światła LED

Zawartość rtęci: nie

PARAMETRY ŹRÓDEŁ ŚWIATŁA LED I OLED:

Skorelowana temperatura barwowa [K]: 4000

Jednolitość barwy w elipsach McAdama: 6

Wskaźnik oddawania barw: 80

DANE LOGISTYCZNE:

Jednostka miary: sztuka

Jak pakowane: 10

Ilość sztuk w opakowaniu pośrednim: 1

Ilość sztuk w opakowaniu zbiorczym: 10

Masa jednostkowa netto [g]: 866

Gramatura [g]: 1088

Długość opakowania jednostkowego [cm]: 5.7

Szerokość opakowania jednostkowego [cm]: 32.5

Wysokość opakowania jednostkowego [cm]: 32

Waga kartonu [kg]: 10.88

Szerokość kartonu [cm]: 34

Wysokość kartonu [cm]: 34.5

Długość kartonu [cm]: 58

Objętość kartonu [m³]: 0.068034

