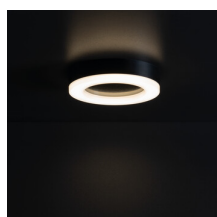
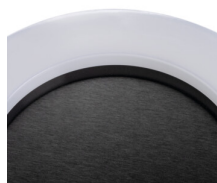


## 31490 TURA LED 15W-NW-O-B

Plafoniera LED

8595665314903



Nowoczesne oprawy sufitowe TURA LED dostępne w eleganckiej czarno-białej kolorystyce, to idealne połączenie stylu i funkcjonalności. Wyróżniają się prostym, lecz nowoczesnym designem, który harmonijnie pasuje do różnych aranżacji. Dostępne w dwóch rozmiarach, umożliwiają elastyczne dopasowanie do każdej przestrzeni, niezależnie od jej wielkości. Plafonierki TURA LED charakteryzują się wysoką szczelnością IP65, co sprawia, że są doskonałym rozwiązaniem zarówno do wnętrz, jak i zewnętrznych przestrzeni.

### RODZAJ ŹRÓDŁA ŚWIATŁA:

Zastosowana technologia oświetleniowa: LED

Bezkierunkowe lub kierunkowe źródło światła: NDLS

Źródło światła zasilane lub niezasilane napięciem sieciowym :  
MLS

Połączone źródło światła (CLS): nie

Źródło światła z możliwością zmiany barwy światła : nie

Źródło światła o wysokiej luminancji: nie

Oslona przeciwolśnieniowa: nie

Funkcja ściemniania: nie

### PARAMETRY PRODUKTU:

Kolor: czarny

Miejsce montażu: do nadbudowania na suficie, do nadbudowania na ścianie

Miejsce zastosowania: wewnątrz i na zewnątrz

Minimalna odległość od oświetlanego obiektu : 0,5m

Możliwość współpracy ze ściemniaczem : nie

Wysokość [mm]: 42

Średnica [mm]: 190

Zintegrowane źródło światła LED: tak

Napięcie znamionowe [V]: 220-240 AC

Częstotliwość znamionowa [Hz]: 50

Moc maksymalna [W]: 15

Klasa ochronności przed porażeniem elektrycznym : II

Materiał klosza: tworzywo sztuczne

Rodzaj diody: LED SMD

Strumień świetlny oprawy [lm]: 1125

Barwa światła: biała

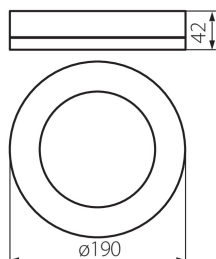
Trwałość [h]: 25000

Ilość cykli wł/wył: ≥15000

Zakres temperatury otoczenia, na którą może być narażony wyrób [°C]: -15÷35

## 31490 TURA LED 15W-NW-O-B

### Plafoniera LED



**Materiał obudowy:** tworzywo sztuczne

**Rodzaj przyłącza:** kostka śrubowa

**Stopień IP:** 65

**Informacje dodatkowe:** Brak możliwości wymiany źródła światła LED

**Zawartość rtęci:** nie

#### PARAMETRY ŹRÓDEŁ ŚWIATŁA LED I OLED:

**Skorelowana temperatura barwowa [K]:** 4000

**Jednolitość barwy w elipsach McAdama:** 6

**Wskaźnik oddawania barw:** 80

#### DANE LOGISTYCZNE:

**Jednostka miary:** sztuka

**Jak pakowane:** 24

**Ilość sztuk w opakowaniu pośrednim:** 1

**Ilość sztuk w opakowaniu zbiorczym:** 24

**Masa jednostkowa netto [g]:** 316

**Gramatura [g]:** 402.5

**Długość opakowania jednostkowego [cm]:** 5

**Szerokość opakowania jednostkowego [cm]:** 19.5

**Wysokość opakowania jednostkowego [cm]:** 19.5

**Waga kartonu [kg]:** 9.66

**Szerokość kartonu [cm]:** 32

**Wysokość kartonu [cm]:** 40.5

**Długość kartonu [cm]:** 40

**Objętość kartonu [m<sup>3</sup>]:** 0.05184

