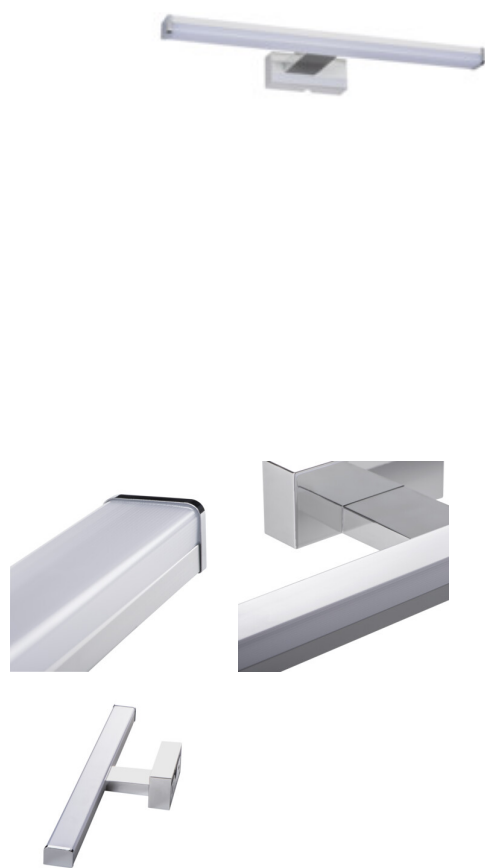


## 26680 ASTEN LED IP44 8W-NW

Oprawa ścienna LED

5905339266804

IP  
44



Kanlux ASTEN LED jest liniową oprawą ścienną, którą zastosujesz w miejscach o podwyższonej wilgoci (IP44). Bez obaw możesz zamontować ją nad lustrem w łazience. Lampa posiada wbudowane źródła światła oparte na diodach LED SMD, których trwałość wynosi przynajmniej 25000 godzin.

### RODZAJ ŹRÓDŁA ŚWIATŁA:

Zastosowana technologia oświetleniowa: LED

Bezkierunkowe lub kierunkowe źródło światła: NDLS

Źródło światła zasilane lub niezasilane napięciem sieciowym: NMLS

Połączone źródło światła (CLS): nie

Źródło światła z możliwością zmiany barwy światła: nie

Źródło światła o wysokiej luminancji: nie

Oslona przeciwolśnieniowa: nie

Funkcja ściemniania: nie

### PARAMETRY PRODUKTU:

Kolor: chrom

Miejsce montażu: do nadbudowania na ścianie

Miejsce zastosowania: wewnątrz

Minimalna odległość od oświetlanego obiektu: 0,1m

Możliwość współpracy ze ściemniaczem: nie

Kierunek świecenia oprawy: dół

Długość [mm]: 400

Szerokość [mm]: 110

Wysokość [mm]: 42

Zintegrowane źródło światła LED: tak

Napięcie znamionowe [V]: 220-240 AC

Częstotliwość znamionowa [Hz]: 50

Moc maksymalna [W]: 8

Klasa ochronności przed porażeniem elektrycznym: II

Materiał klosza: tworzywo sztuczne

Materiał obudowy: stop aluminium

Rodzaj diody: LED SMD

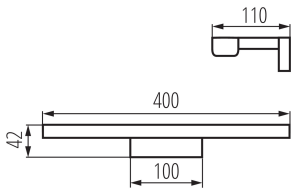
Rodzaj diody: LED SMD

Moduł LED: W400C40-66V-44-2835-SS

Strumień świetlny [lm]: 660

## 26680 ASTEN LED IP44 8W-NW

### Oprawa ścienna LED



**Barwa światła:** biała

**Trwałość [h]:** 25000

**Ilość cykli wł/wył:**  $\geq 15000$

**Kąt świecenia [°]:** X120/Y105

**Zakres temperatury otoczenia, na którą może być narażony wyrób [°C]:** 5÷30

**Rodzaj przyłącza:** kostka śrubowa

**Zakres przekrojów stosowanych przewodów [mm<sup>2</sup>]:** 0,75÷1,5

**Stopień IP:** 44

**Kształt:** prostokątny

**Informacje dodatkowe:** Możliwość wymiany źródła światła LED jedynie przez wykwalifikowany personel (tylko przez serwis Kanlux)

**Informacje dodatkowe:** Możliwość wymiany osprzętu sterującego jedynie przez wykwalifikowany personel (tylko przez serwis Kanlux)

**Informacje dodatkowe:** Produkt wyposażony (CP)

**Zawartość rtęci:** nie

**Zawartość rtęci w lampie [mg]:** 0

**Skuteczność świetlna lampy [lm/W]:** 83

#### PARAMETRY ŹRÓDEŁ ŚWIATŁA LED I OLED:

**Zużycie energii w trybie włączenia źródła światła (kWh/1000h):** 8

**Klasa efektywności energetycznej źródła światła w produkcie wyposażonym (CP):** E

**Użyteczny strumień świetlny źródła światła  $\Phi_{use}$  [lm]:** 980

**Użyteczny strumień świetlny źródła światła  $\Phi_{use}$  [lm]:** w kuli (360°)

**Skorelowana temperatura barwowa [K]:** 4000

**Jednolitość barwy w elipsach McAdama:**  $\leq 6$

**Moc w trybie włączenia  $P_{on}$  źródła światła [W]:** 7.4

**Wysokość źródła światła [mm]:** 20

**Szerokość źródła światła [mm]:** 395

**Głębokość źródła światła [mm]:** 1

**Wskaźnik oddawania barw:** 80

**Współrzędne chromatyczności (x):** 0,38

**Współrzędne chromatyczności (y):** 0,38

**Wartość wskaźnika oddawania barw R9:** 11

**Współczynnik trwałości:** 0,9

**Współczynnik zachowania strumienia świetlnego:** 0,95

### PARAMETRY ZASILANYCH Z SIECI ŹRÓDEŁ ŚWIATŁA LED I OLED:

Źródło światła LED zastępuje fluorescencyjne źródło światła bez wbudowanego statecznika o określonej mocy: nie dotyczy

### DANE LOGISTYCZNE:

Jednostka miary: sztuka

Jak pakowane: 20

Ilość sztuk w opakowaniu pośrednim: 1

Ilość sztuk w opakowaniu zbiorczym: 20

Masa jednostkowa netto [g]: 230

Gramatura [g]: 386

Waga sztuki brutto [g]: 322

Długość opakowania jednostkowego [cm]: 13

Szerokość opakowania jednostkowego [cm]: 5

Wysokość opakowania jednostkowego [cm]: 41

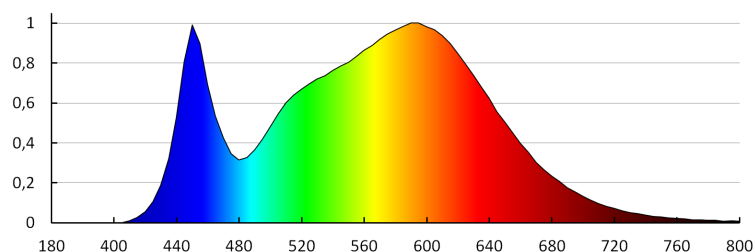
Waga kartonu [kg]: 7.72

Szerokość kartonu [cm]: 45

Wysokość kartonu [cm]: 27.5

Długość kartonu [cm]: 53

Objętość kartonu [m<sup>3</sup>]: 0.065588



## 26680 ASTEN LED IP44 8W-NW

Oprawa ścienna LED

KANLUX S.A. (kat 26680) ASTEN LED IP44 8W-NW / LDC (Polar)

Luminaire: KANLUX S.A. (kat 26680) ASTEN LED IP44 8W-NW  
Lampa: 1 x ASTEN 8W

