

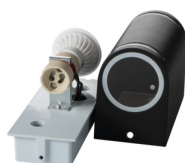
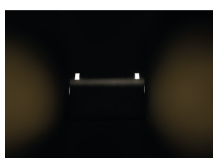
25661 NOVIA 120 D

Oprawa ogrodowa z wymiennym źródłem światła

5905339256614



IP
44



Oprawy Kanlux NOVIA znajdą swoich zwolenników wśród osób szukających oświetlenia zarówno ogólnego jak i akcentowego w swoim ogrodzie. Rodzinę Kanlux NOVIA tworzą cztery produkty: dwa kinkiety; w jednym światło skierowane jest w dół, w drugim kierunek świecenia to góra i dół. Oraz dwa słupki pojedynczy, oraz podwójny – oba ze światłem skierowanym w dół. Oprawy Kanlux NOVIA posiadają charakterystyczne „okienko” w części frontowej, które po zaświeceniu staje się dodatkowym akcentem świetlnym.

PARAMETRY PRODUKTU:

Kolor: czarny

Miejsce montażu: do nadbudowania na podłożu

Miejsce zastosowania: wewnątrz i na zewnątrz

Minimalna odległość od oświetlanego obiektu: 0,5m

Źródło światła w komplecie: nie

Kierunek świecenia oprawy: dół

Długość [mm]: 105

Szerokość [mm]: 128

Wysokość [mm]: 500

Napięcie znamionowe [V]: 220-240 AC

Częstotliwość znamionowa [Hz]: 50

Moc maksymalna [W]: max 20

Klasa ochronności przed porażeniem elektrycznym: I

Źródło światła: PAR16

Trzonek: GU10

Zakres temperatury otoczenia, na którą może być narażony wyrób [°C]: -20÷35

Materiał obudowy: stop aluminium

Materiał szyby ochronnej: szkło

Rodzaj przyłącza: kostka śrubowa

Zakres przekrojów stosowanych przewodów [mm²]: 0,5÷2,5

Stopień IP: 44

DANE LOGISTYCZNE:

Jak pakowane: 8

Ilość sztuk w opakowaniu pośrednim: 1

Ilość sztuk w opakowaniu zbiorczym: 8

Masa jednostkowa netto [g]: 990

Gramatura [g]: 1268.75

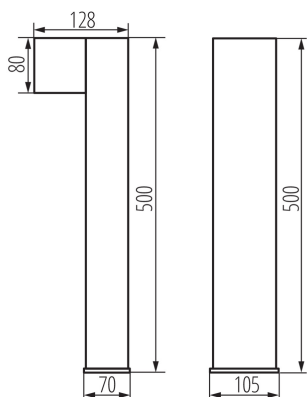
Długość opakowania jednostkowego [cm]: 15.5

Szerokość opakowania jednostkowego [cm]: 11.5

Wysokość opakowania jednostkowego [cm]: 51

25661 NOVIA 120 D

Oprawa ogrodowa z wymiennym źródłem światła



Waga kartonu [kg]: 10.15
Szerokość kartonu [cm]: 48.5
Wysokość kartonu [cm]: 33
Długość kartonu [cm]: 52
Objętość kartonu [m³]: 0.083226

