

## 22844 HIMA LED 33W-NW-B

Oprawa typu downlight

5905339228444



Downlighty Kanlux HIMA LED to oprawy o wysokiej wydajności świetlnej (ponad 110 lm/W). Możliwość regulacji opraw w dwóch osiach oraz wysoki współczynnik oddawania barw sprawiają, że oprawy idealnie sprawdzą się w miejscach, gdzie ważne jest wyeksponowanie konkretnych stref i kolorów - butiki, stoiska handlowe czy sklepy wielkopowierzchniowe. Kanlux HIMA LED to oprawy o dużej mocy, więc nawet w wysokich pomieszczeniach dostarczą odpowiednią ilość światła. Niezawodność tych lamp potwierdza 5 lat gwarancji.

### PARAMETRY PRODUKTU:

**Kolor:** czarny

**Miejsce montażu:** do wbudowania w sufit

**Miejsce zastosowania:** wewnątrz

**Minimalna odległość od oświetlanego obiektu:** 0,5m

**Możliwość współpracy ze ściemniaczem:** nie

**Wysokość [mm]:** 150

**Średnica [mm]:** 190

**Otwór montażowy [mm]:** Ø175

**Zintegrowane źródło światła LED:** tak

**Napięcie znamionowe [V]:** 220-240 AC

**Częstotliwość znamionowa [Hz]:** 50

**Moc maksymalna [W]:** 33

**Klasa ochronności przed porażeniem elektrycznym:** II

**Materiał klosza:** szkło

**Materiał obudowy:** stop aluminium

**Rodzaj diody:** LED COB

**Strumień świetlny [lm]:** 3670

**Barwa światła:** biała

**Trwałość [h]:** 30000

**Ilość cykli wł/wył:** ≥15000

**Kąt świecenia [°]:** 45

**Zakres temperatury otoczenia, na którą może być narażony wyrób [°C]:** 5÷25

**Rodzaj przyłącza:** kostka przyłączeniowa

**Zakres przekrojów stosowanych przewodów [mm<sup>2</sup>]:** 0,5-0,75

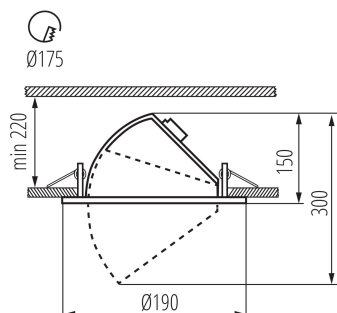
**Czas nagrzewania lampy [s]:** ≤1

**Czas zapłonu lampy [s]:** ≤0,5

**Oprawa ruchoma w zakresie horyzontalnym [°]:** 350

## 22844 HIMA LED 33W-NW-B

Oprawa typu downlight



**Regulacja kątowa oprawy oświetleniowej:** w jednej osi

**Regulacja kątowa oprawy oświetleniowej [°]:** 45

**Stopień IP:** 20

**Kształt:** okrągły

**Informacje dodatkowe:** Produkt wyposażony (CP)

**Skuteczność świetlna lampy [lm/W]:** 111

### PARAMETRY ŹRÓDEŁ ŚWIATŁA LED I OLED:

**Użyteczny strumień świetlny źródła światła Φuse [lm]:** 4440

**Użyteczny strumień świetlny źródła światła Φuse [lm]:** w kuli (360°)

**Skorelowana temperatura barwowa [K]:** 4000

**Jednolitość barwy w elipsach McAdama:** ≤6

**Wskaźnik oddawania barw:** 90

### DANE LOGISTYCZNE:

**Jednostka miary:** sztuka

**Jak pakowane:** 12

**Ilość sztuk w opakowaniu pośrednim:** 1

**Ilość sztuk w opakowaniu zbiorczym:** 12

**Masa jednostkowa netto [g]:** 988

**Gramatura [g]:** 1234.17

**Waga sztuki brutto [g]:** 1154

**Długość opakowania jednostkowego [cm]:** 20

**Szerokość opakowania jednostkowego [cm]:** 20

**Wysokość opakowania jednostkowego [cm]:** 17

**Waga kartonu [kg]:** 14.81004

**Szerokość kartonu [cm]:** 41

**Wysokość kartonu [cm]:** 36.5

**Długość kartonu [cm]:** 60.5

**Objętość kartonu [m³]:** 0.090538

### INFORMACJE DODATKOWE:

- 5 lat gwarancji na warunkach oświadczenia gwarancyjnego, dostępnego na stronie internetowej

