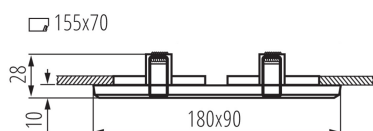
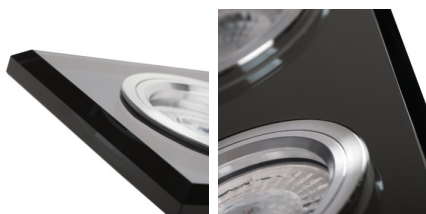


## 19360 MORTA CT-DSL250-B

Oprawa sufitowa punktowa

5905339193605



Prostokątna oprawa na dwa źródła światła w kolorze czarnym charakteryzuje się eleganckim wyglądem, a jej szklana obudowa stanowić będzie ciekawy i oryginalny element wyposażenia nowoczesnych wnętrz.

### PARAMETRY PRODUKTU:

**Kolor:** czarny  
**Konieczność stosowanie lamp samoekranujących:** tak  
**Miejsce montażu:** do wbudowania w sufit  
**Miejsce zastosowania:** wewnątrz  
**Minimalna odległość od oświetlanego obiektu:** 0,5m  
**Wyrób jest nieodpowiedni do montażu na podłożu normalnie palnym:** >35W  
**Wyrób nie nadający się do okrywania materiałem termoizolacyjnym:** tak  
**Źródło światła w komplecie:** nie  
**Długość [mm]:** 180  
**Szerokość [mm]:** 90  
**Wysokość [mm]:** 28  
**Otwór montażowy [mm]:** 155x70  
**Napięcie znamionowe [V]:** 12 AC; 12 DC  
**Moc maksymalna [W]:** 2 x max 50  
**Klasa ochronności przed porażeniem elektrycznym:** III  
**Źródło światła:** MR16  
**Trzonek:** Gx5,3  
**Zakres temperatury otoczenia, na którą może być narażony wyrób [°C]:** 5÷25  
**Materiał obudowy:** szkło  
**Rodzaj przyłącza:** wolne końce przewodów  
**Długość przewodu [m]:** 0.12  
**Przekrój przewodu [mm<sup>2</sup>]:** 0.75  
**Regulacja kątowa oprawy oświetleniowej:** brak  
**Stopień IP:** 20

### DANE LOGISTYCZNE:

**Jak pakowane:** 25  
**Ilość sztuk w opakowaniu pośrednim:** 1  
**Ilość sztuk w opakowaniu zbiorczym:** 25  
**Masa jednostkowa netto [g]:** 360  
**Gramatura [g]:** 412.8  
**Długość opakowania jednostkowego [cm]:** 11  
**Szerokość opakowania jednostkowego [cm]:** 3  
**Wysokość opakowania jednostkowego [cm]:** 19  
**Waga kartonu [kg]:** 10.32  
**Szerokość kartonu [cm]:** 24

## 19360 MORTA CT-DSL250-B

Oprawa sufitowa punktowa



**Wysokość kartonu [cm]:** 22

**Długość kartonu [cm]:** 39

**Objętość kartonu [m<sup>3</sup>]:** 0.020592