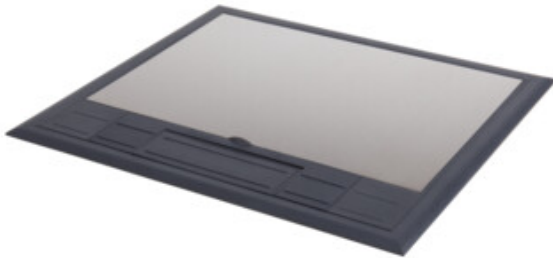


## 28301 BIURO+ 04-0012-100

Puszka podłogowa

5905339283016



To puszka podłogowa do montażu w podłogach technicznych. Puszka posiada miejsce na 6 modułów 45. Model ten posiada drugą klasę ochronności dzięki podstawie z tworzywa sztucznego. Dodatkową zaletą w konstrukcji pokrywy jest blokada zatrzaśnięcia, która ma na celu ochronę przewodów przed uszkodzeniem. Puszka podłogowa z serii BIURO plus posiada możliwość regulacji głębokości osadzenia, co z kolei poprawia bezpieczeństwo gięcia podpinanych przewodów. Do wyboru mamy pokrywy w trzech rodzajach: pełna z tworzywa, z tworzywa z wykończeniem ze stali nierdzewnej oraz pokrywa do wypełnienia materiałem (maksymalna grubość wkładu to 7mm).

### DANE OGÓLNE:

**Kolor:** stal nierdzewna

**Miejsce montażu:** do wbudowania w podłoże

**Długość [mm]:** 245

**Szerokość [mm]:** 225

**Wysokość [mm]:** 110

### DANE TECHNICZNE:

**Napięcie znamionowe [V]:** 250 AC

**Prąd znamionowy [A]:** 16

**Częstotliwość znamionowa [Hz]:** 50

**Klasa ochronności przed porażeniem elektrycznym:** II

**Liczba modułów:** 12

**Stopień IP:** 20

### DANE LOGISTYCZNE:

**Jednostka miary:** sztuka

**Jak pakowane:** 8

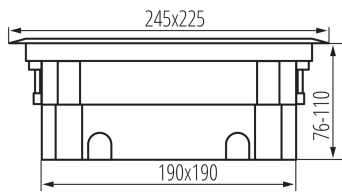
**Ilość sztuk w opakowaniu zbiorczym:** 8

**Masa jednostkowa netto [g]:** 2136

**Gramatura [g]:** 2252.5

## 28301 BIURO+ 04-0012-100

Puszka podłogowa



**Długość opakowania jednostkowego [cm]:** 27  
**Szerokość opakowania jednostkowego [cm]:** 25.5  
**Wysokość opakowania jednostkowego [cm]:** 11  
**Waga kartonu [kg]:** 18.02  
**Szerokość kartonu [cm]:** 30  
**Wysokość kartonu [cm]:** 48  
**Długość kartonu [cm]:** 53  
**Objętość kartonu [m<sup>3</sup>]:** 0.07632