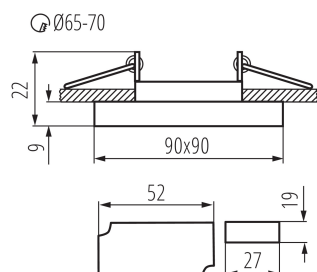


## 24413 SOREN L-SR WW

Oprawa sufitowa punktowa

5905339244130



Wpuszczana oprawa SOREN L-SR urzeka nowoczesnym designem i wysoką jakością wykończenia, przez co będzie pasowała również do wnętrz urządzonych z nutką luksusu. W serii Kanlux SOREN do wyboru mamy kształt (kwadratowy/okrągły) i tonację (srebrno-biała/srebrno-niebieska/srebrno-zielona). Oprawę wykonano z połączenia szkła i metalu. W tej kwadratowej oprawie zamontowano pasek led, który podświetla samą oprawę i wydobywa z niej dodatkowy blask. Kanlux SOREN wymaga zamontowania żarówki GU10. Zestawienie wszystkich elementów i ich wysoka jakość sprawiają, że oprawa jest bardzo atrakcyjną propozycją.

### DANE OGÓLNE:

**Kolor:** srebrny

**Konieczność stosowanie lamp samoekranujących:** tak

**Miejsce montażu:** do wbudowania w sufit

**Miejsce zastosowania:** wewnątrz

**Minimalna odległość od oświetlanego obiektu :** 0,5m

**Wymienne źródło światła:** tak

**Długość [mm]:** 90

**Szerokość [mm]:** 90

**Wysokość [mm]:** 22

**Otwór montażowy [mm]:** Ø65-70

**Zintegrowane źródło światła LED:** tak

### DANE TECHNICZNE:

**Napięcie znamionowe [V]:** 220-240 AC

**Częstotliwość znamionowa [Hz]:** 50

**Moc maksymalna [W]:** max 20

**Moc znamionowa (LED) [W]:** 3,6

**Materiał obudowy:** szkło

**Źródło światła:** PAR16

**Źródło światła w komplecie:** nie

**Rodzaj diody:** LED SMD

**Strumień świetlny [lm]:** 210

**Barwa światła:** ciepłobiała

**Skorelowana temperatura barwowa [K]:** 3000

**Trzonek (Źródło światła):** GU10

**Trwałość [h]:** 20000

## 24413 SOREN L-SR WW

Oprawa sufitowa punktowa



Ilość cykli wł/wył:  $\geq 15000$

Zakres temperatury otoczenia, na którą może być narażony

wyrób [°C]: 5÷25

Rodzaj przyłącza: kostka śrubowa

Zakres przekrojów stosowanych przewodów [mm<sup>2</sup>]: 0,75÷2,5

Regulacja kątowna oprawy oświetleniowej: brak

Stopień IP: 20

Kształt: kwadratowy

### DANE LOGISTYCZNE:

Jednostka miary: sztuka

Jak pakowane: 50

Ilość sztuk w opakowaniu pośrednim: 1

Ilość sztuk w opakowaniu zbiorczym: 50

Masa jednostkowa netto [g]: 250

Gramatura [g]: 287

Waga sztuki brutto [g]: 272

Długość opakowania jednostkowego [cm]: 10.5

Szerokość opakowania jednostkowego [cm]: 6

Wysokość opakowania jednostkowego [cm]: 10.5

Waga kartonu [kg]: 14.35

Szerokość kartonu [cm]: 23

Wysokość kartonu [cm]: 31.5

Długość kartonu [cm]: 54

Objętość kartonu [m<sup>3</sup>]: 0.039123

