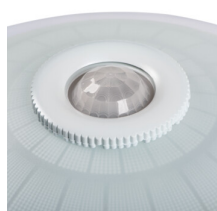


18120 FOGLER DL-2400

Plafoniera z wymiennym źródłem światła

5905339181206



Plafoniera Kanlux FOGLER DL z wymiennym źródłem światła doskonale sprawdzi się na klatkach schodowych, piwnicach, strychach i innych tego typu pomieszczeniach. Wbudowany czujnik z maksymalnym kątem (360°) wykrywania ruchu, gwarantuje, że oprawa włączy się dokładnie wtedy, kiedy potrzebujemy światła.

DANE OGÓLNE:

Kolor: biały

Miejsce montażu: do nadbudowania na ścianie, do nadbudowania na suficie

Miejsce zastosowania: wewnątrz

Minimalna odległość od oświetlanego obiektu: 0,5m

Wykrywanie ruchu: tak

Wymienne źródło światła: tak

Wysokość [mm]: 95

Średnica [mm]: 300

DANE TECHNICZNE:

Napięcie znamionowe [V]: 220-240 AC

Częstotliwość znamionowa [Hz]: 50

Moc maksymalna [W]: 2 x max 40

Klasa ochronności przed porażeniem elektrycznym: I

Materiał klosza: szkło

Materiał obudowy: stal

Źródło światła: GLS/CFL/LED

Źródło światła w komplecie: nie

Trzonek (Źródło światła): E27

Zakres temperatury otoczenia, na którą może być narażony wyrób [°C]: 5÷25

Rodzaj czujnika: PIR

Rodzaj przyłącza: kostka śrubowa

Zakres przekrojów stosowanych przewodów [mm²]: 1-2,5

Czas działania czujnika [sekunda-minuta]: 12-5

kąt działania czujnika [°]: H360/V120

Nastawa poziomu natężenia oświetlenia, przy którym czujnik wykrywa ruch [lx]: 3-2000

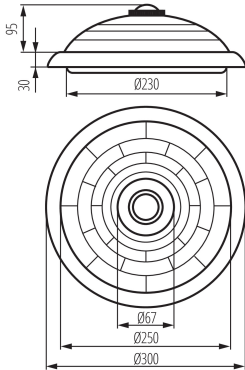
Stopień IP: 20

Zasięg czujnika [m]: max 8

Kształt: okrągły

18120 FOGLER DL-2400

Plafoniera z wymiennym źródłem światła



DANE LOGISTYCZNE:

Jednostka miary: sztuka

Jak pakowane: 5

Ilość sztuk w opakowaniu zbiorczym : 5

Ilość sztuk w warstwie na palecie : 20

Masa jednostkowa netto [g] : 890

Gramatura [g] : 1334

Waga sztuki brutto [g] : 1062

Długość opakowania jednostkowego [cm] : 32

Szerokość opakowania jednostkowego [cm] : 11

Wysokość opakowania jednostkowego [cm] : 32

Waga kartonu [kg] : 6.67

Szerokość kartonu [cm] : 33

Wysokość kartonu [cm] : 35

Długość kartonu [cm] : 55

Objętość kartonu [m³] : 0.063525

INFORMACJE DODATKOWE:

- wyposażona w czujnik ruchu
- maksymalny horyzontalny kąt działania czujnika ruchu wynoszący 360°
- maksymalny wertykalny kąt działania czujnika ruchu wynoszący 120°
- możliwość regulacji czasu świecenia od 5s do 5min
- maksymalny zasięg wykrywania ruchu wynoszący 8m
- wykrywanie ruchu 0.3...3m/s (1...10km/h)

18120 FOGLER DL-2400

Plafoniera z wymiennym źródłem światła

KANLUX S.A. (kat 18120) FOGLER DL-2400 / Krzywa rozsyłu światła
(biegunowo)

Oprawa: KANLUX S.A. (kat 18120) FOGLER DL-2400
Lampy: 2 x A60 40W/c

