



[www.kanlux.com](http://www.kanlux.com)

**DABA AIO**

(PL) Kanlux SA, ul. Objazdowa 1-3, 41-922 Radzionków (CZ) Distributor: Kanlux s.r.o., Sádová 618, 738 01 Frýdek-Místek (SK) Distributor: Kanlux s.r.o., Zátorská 2179/28, 911 05 Trenčín (HU) Forgalmazó: Kanlux Kft., 9026 Győr, Bácsai út 152/b (UA) ТОВ «КАНЛУКС», 08130, Київська область, Івано-Львівський район, с.Черепанівська Сопанивка, вул. Соборна, будинок 1-6, офіс 617 (RO) Kanlux Lighting S.R.L., Ottenet 249 Pogesti Leondeni, 077160, Ilfov (RU) ООО Канлукс, ул. Комсомольская д. 1, 142100, г. Подольск, Московская область, Российская Федерация; 000 Канюкс-Энерджионикс, ул. Комсомольская д. 1, 142100, г. Подольск, Московская область, Российская Федерация. (BG) Kanlux EOOD, Warehouse area Copet Logistics, 1532 Kauchene, Solia, ph.+359 242 42 19 623 (DE) Kanlux GmbH, Flugplatz 21, 44319 Dortmund (FR) Kanlux France SAS, 2248 Rue Marcadet, 75 018 Paris (GB) Kanlux LTD, 2703 Sugar Mill Business Park, Oulthurst Road, LS17 1HE, Leeds.

<b>P1</b> 220-240V-50Hz	<b>P2</b> 12W 16W 20W	<b>P3</b> (lm) 3000K 2100 4000K 2110 6500K 2120 max	<b>P4</b> (lm) 2800 (3000K) LED light source	<b>P5</b> 3000K 6500K
<b>P6</b> 50000h	<b>P7</b> CRI>90	<b>P8</b> 	<b>P9</b> 	<b>P10</b> 0,5m
<b>P11</b> 120°	<b>P12</b> 	<b>P13</b> 	<b>P14</b> 	<b>P15</b> 
<b>P16</b> 	<b>P17</b> Ta -20 +35°C	<b>P18</b> 	<b>P19</b> 	<b>P20</b> 
<b>P21</b> 	<b>P22</b> 	<b>P23</b> 	<b>P24</b> 	<b>P25</b> 

**EN INTENDED USE / APPLICATION**  
Product designed for the use in households and for other similar general applications.

**MOUNTING**  
Technical changes reserved. Read the manual before mounting. Mounting should be performed by an appropriately qualified person. Any activities to be done with disconnected power supply. Exercise particular caution. Mounting diagram: see pictures. Check for proper mechanical fastening and connection to electrical power prior to first use. The product can be connected to a supply network which meets energy quality standards as prescribed by law. To maintain the proper IP protection level, the right diameter of the power cable should be selected for the cable gland used in the product.

**FUNCTIONAL CHARACTERISTICS**  
Product can be used either indoors or outdoors.  
**USAGE GUIDELINES / MAINTENANCE**  
Any maintenance work must be done when the product is disconnected from power supply. Clean only with soft and dry cloths. Do not use chemical detergents. Do not cover the product. Product must not be used in unfavourable environment, e.g. dust, moisture, water, vibrations, etc. Mount the product far from heat sources. Product compatible with LEDs or LED light bulbs. (DABA AIO - 19068) Moving object (e.g. vehicles) may cause random activation of the sensor. In the area of strong electromagnetic interference the functioning of the product may be disrupted. Product not appropriate for industrial purposes.

**EXPLANATIONS OF SYMBOLS USED**  
P1: Rated voltage, frequency.  
P2: Rated power.  
P3: Rated luminous flux.  
P4: The specified luminous flux refers to the light source (LED module) used.  
P5: Colour temperature.  
P6: Rated durability.  
P7: Colour Rendering Index.  
P8: Certificate of Conformity confirming the quality of production in accordance with approved standards on the territory of the Customs Union.  
P9: Class II. A product in which protection against electric shock is provided not only through basic insulation, but also double or reinforced insulation.  
P10: The symbol describes the minimal distance of a light fixture (its light source) from the spots and objects that it's illuminating.  
P11: Viewing angle.  
P12: Dust-proof product. Protection against water jets provided.  
P13: Product can be used either indoors or outdoors.  
P14: The product is not compatible with light dimmers.  
P15: The product can only be used in a lighting fixture with protective glass. The clipped globe, screen or protective shield must be replaced immediately.  
P16: Product meets the requirements of EU directives.  
P17: Environmental operating temperature range that the product can be exposed to.  
P18: Caution, risk of electric shock.  
P19: This product is equipped with a light source with energy efficiency class D.  
P20: The product is compliant with all relevant United Kingdom regulations.  
P21: The product meets the requirements of technical regulations applicable in Ukraine.  
P22: Protection against mechanical impact with energy = 20J.  
P23: The LED light source can only be replaced by qualified personnel (Kanlux service only).  
P24: Any control panel or control equipment can only be replaced by qualified personnel (Kanlux service only).  
**ENVIRONMENTAL PROTECTION**  
Keep your environment clean. Segregation of post-packaging waste is recommended.  
P25: This labelling indicates the requirement to selectively collect waste electronic and electrical equipment. Products labelled in this way must not be disposed of in the same way as other waste under the threat of a fine. These products may be harmful to the natural environment and health, and require a special form of recycling/neutralsing. Products labelled in this way should be returned to a collection facility for waste electrical and electronic goods. Information on collection centres is provided by local authorities or sellers of such goods. Used items can also be returned to the seller when new product is purchased, in quantity no larger than the purchased item of the same type. The above rules regard the EU area. In the case of other countries, regulations in force in a given country must be applied. Contacting the distributor of our products in a given area is recommended.

**COMMENTS / GUIDELINES**  
Failure to follow these instructions may result in e.g. fire, burns, electrical shock, physical injury and other material and non-material damage. For more information about Kanlux products visit [www.kanlux.com](http://www.kanlux.com). Kanlux SA shall not be responsible for any damage resulting from the failure to follow these instructions. Kanlux SA reserves the right to make changes in the manual - a current version can be downloaded at [www.kanlux.com](http://www.kanlux.com).

**DE VERWENDING / ANWENDUNG**  
Produkt für die Verwendung in Haushalten und zur allgemeinen Verwendung.

**MONTEGE**  
Technische Änderungen vorbehalten. Lesen Sie vor der Montage die Anleitung. Die Montage sollte von einer Person durchgeführt werden, welche die erforderliche Befähigung hat. Alle Tätigkeiten sind bei abgeschalteter Energieversorgung durchzuführen. Besondere Vorsicht ist zu wahren. Montageschema: s. Zeichnungen. Vor der Inbetriebnahme muss die ordnungsgemäße mechanische Befestigung und der elektrische Anschluss geprüft werden. Das Produkt kann ein Elektrizitätsnetz angeschlossen werden, das die gesetzlich festgelegten Energiestandards erfüllt. Für die Einhaltung der richtigen IP-Schutzart passen Sie den Durchmesser der Speiseleitung an den Durchmesser der im Produkt verwendeten Durchführungsstelle an.

**FUNKTIONELLE EIGENSCHAFTEN**  
Verwendung im Innen- und Außenbereich.

**BETRIEBSHINWEISE / WARTUNG**  
Die Wartung bei abgeschalteter Energieversorgung durchführen. Nur mit weichen und trockenen Stoffen säubern. Keine chemischen Reinigungsmittel verwenden. Das Produkt nicht bedecken. Das Produkt darf an keinem Ort benutzt werden, an dem ungünstige Umgebungsbedingungen herrschen, z.B. Staub, Feinstaub, Wasser, Feuchtigkeit, Vibrationen u.ä. Das Produkt nicht in der Nähe von Wärmequellen montieren. Das Produkt ist für die Verwendung mit Glühbirnen oder LED-Dioden vorgesehen. (DABA AIO - 19068) Sich bewegende Objekte (z.B. Autos) können eine zufällige Aktivierung des Sensor auslösen. Unter dem Einfluss starker elektromagnetischer Störungen kann es zu Störungen bei der Arbeit des Produkts kommen. Das Produkt ist nicht für den Industriegebrauch bestimmt.

**ERLÄUTERUNGEN ZU DEN VERWENDETEN MARKIERUNGEN UND SYMBOLEN**  
P1: Nennspannung, Frequenz.  
P2: Nennleistung.  
P3: Nominal-Leuchtstrom.  
P4: Der angegebene Lichtstrom bezieht sich auf die verwendete Lichtquelle (LED-Modul).  
P5: Farbtemperatur.  
P6: Nenn-Lebensdauer.  
P7: Farbwiedergabeindex.  
P8: Zertifikat über Konformität der Produktionsqualität mit den anerkannten Standards auf dem Gebiet der Zollunion.  
P9: Klasse II. Produkt, bei dem als Schutz vor elektrischem Schlag außer der Grundisolierung auch eine doppelte oder verstärkte Isolierung verwendet wird.  
P10: Das Symbol bezeichnet den Mindestabstand, den die Leuchte (deren Lichtquelle) von den beleuchteten Orten und Objekten haben muss.  
P11: Leuchtwinkel.  
P12: Staubdichtes Produkt. Geschützt gegen Strahlwasser.  
P13: Verwendung im Innen- und Außenbereich.  
P14: Das Produkt kann nicht zusammen mit Beleuchtungsdimmern verwendet werden.  
P15: Das Produkt kann nur in einer Leuchte mit Schutzscheibe verwendet werden. Gesplittete oder zerbrochene Teile (Lampenschirm, Abschirmung, Schutzscheibe) müssen sofort ersetzt werden.  
P16: Das Produkt erfüllt die Anforderungen der EU-Richtlinien.  
P17: Umgebungstemperaturbereich, dem das Produkt ausgesetzt werden kann.  
P18: Vorsicht, Gefahr eines Stromschlags.  
P19: Dieses Produkt enthält ein Leuchtmittel der Energieeffizienzklasse D.  
P20: Das Produkt entspricht den in Großbritannien (UK) geltenden Vorschriften.  
P21: Das Produkt erfüllt die Anforderungen der in der Ukraine geltenden technischen Vorschriften.  
P22: Schutz vor mechanischen Schlägen mit einer Energie von 20J  
P23: Möglichkeit, die LED-Lichtquelle nur durch qualifiziertes Personal auszutauschen (nur durch den Kanlux-Service).  
P24: Das Verschleißgerät kann nur von einem qualifiziertem Personal ausgetauscht werden (nur vom Kanlux-Service).

**UMWELTSCHUTZ**  
Auf Sauberkeit und die Umwelt achten. Wir empfehlen die Trennung der Verpackungszubehör.  
P25: Diese Kennzeichnung weist auf die Notwendigkeit hin, gebrauchte elektrische und elektronische Geräte selektiv zu sammeln. Solche gekennzeichneten Produkte dürfen nicht zusammen mit normalem Müll entsorgt werden. Bei Zuwiderhandlung droht eine Geldstrafe. Diese gekennzeichneten Produkte können schädlich für die Umwelt und die menschliche Gesundheit sein und erfordern eine spezielle Form der Umwandlung / der Rückgewinnung / des Recyclings / der Unschildlichmachung. Auf diese Weise markierte Produkte müssen einem Sammelpunkt von gebrauchten elektrischen oder elektronischen Geräten zugeführt werden. Informationen zu Sammel-/Abholpunkten erteilen die lokalen Behörden oder die Verkäufer dieser Produkte. Gebrauchte Produkte können auch an den Verkäufer zurückgegeben werden, wenn die Zahl der alten oder der neu gekauften nicht übersteigt. Die o.g. Prinzipien betreffen das Gebiet der EU. Im Falle anderer Länder sind die rechtlichen Bestimmungen des jeweiligen Landes anzuwenden. Wir empfehlen, den Händler unseres Produkts im jeweiligen Gebiet zu kontaktieren.

**ANMERKUNGEN / HINWEISE**  
Die Nichtbeachtung der Empfehlungen der vorliegenden Hinweise kann u.a. zu Bränden, Verbrennungen, Stromschlägen, physischen Verletzungen und anderen materiellen und immateriellen Schäden führen. Zusätzliche Informationen zu den Produkten der Marke Kanlux sind auf der Seite [www.kanlux.com](http://www.kanlux.com) erhältlich. Kanlux SA haftet nicht für Schäden, die aus dem Nichtbeachten der Empfehlungen der vorliegenden Hinweise resultieren. Die Firma Kanlux SA behält sich das Recht vor, Änderungen an der Bedienungsanleitung einzuführen - die aktuelle Version zum Herunterladen auf [www.kanlux.com](http://www.kanlux.com)

**FR DESTINATION / APPLICATION**  
Produit destiné à l'utilisation dans les ménages et aux destinations générales.

**INSTALLATION**  
Modifications techniques réservées. Avant de connecter l'installation lire le mode d'emploi. Installation doit être effectuée par une personne possédant les certificats d'aptitude convenables. Toutes les opérations doivent être effectuées avec la tension débranchée. Il faut tester first produit. Schéma de l'installation: voir les images. Avant la première mise en marche il faut s'assurer si le fixation mécanique est correct ainsi que la connection électrique. Produit peut être branché au réseau d'alimentation qui est conforme aux standards de qualité d'énergie définis par la loi. Pour maintenir le niveau approprié IP, le diamètre du câble d'alimentation doit être adapté au diamètre de la bobine de réactance utilisée dans le produit.

**CHARACTERISTICS FUNCTIONNELLES**  
On peut utiliser à l'intérieur et à l'extérieur des locaux.

**RECOMMENDATIONS D'EXPLOITATION / MAINTENANCE**

Maintenance doit être effectuée avec l'alimentation débranchée. Nettoyer uniquement avec les tissus secs et délicats. On ne peut pas utiliser les produits nettoyants chimiques. Ne pas couvrir le produit. Produit ne peut être utilisé dans l'endroit aux conditions défavorables par exemple: poussière, eau, humidité, vibrations etc. Mettre en place le produit loin des sources de chaleur. Produit est destiné à fonctionner avec les ampoules ou diodes LED. (DABA AIO - 19068) Objets en mouvement (p. ex. voitures) peuvent entraîner l'activation involontaire du capteur. Dans la zone de l'influence de fortes perturbations électromagnétiques le dysfonctionnement du produit peut survenir. Le produit n'est pas destiné à des fins industrielles.

**EXPLICATION DES MARQUAGES ET DES SYMBOLES UTILISES**  
P1: Tension nominale, fréquence.  
P2: Puissance nominale.  
P3: Flux lumineux nominal.  
P4: Le flux lumineux mentionné se rapporte à la source lumineuse utilisée (module LED).  
P5: Température de couleurs.  
P6: Durée de vie nominale.  
P7: Coefficient du rendu des couleurs.  
P8: Certificat de conformité validant la qualité de la production avec les normes approuvées sur le territoire de l'Union douanière.  
P9: 2ème classe. Produit où la protection contre la commotion électrique est assurée, outre l'isolement de base, l'isolement double ou renforcé appliqué.  
P10: Symbole signifiant la distance minimale qui peut avoir lieu entre le luminaire (sa source de lumière) et les endroits et les objets qu'il éclaire.  
P11: Angle d'éclairage.  
P12: Produit étanche à la poussière. Protection contre les fots d'eau.  
P13: On peut utiliser à l'intérieur et à l'extérieur des locaux.  
P14: Le produit ne fonctionne pas ensemble avec les gradateurs de lumière.  
P15: Le produit ne peut être utilisé que dans le luminaire équipé du verre de protection. Il faut immédiatement échanger le globe, l'écran, la vitre de protection sous endommagé.  
P16: Produit conforme aux Directives de l'Union Européenne (UE).  
P17: Etendue de la température de l'environnement à laquelle peut être exposé le produit.  
P18: Attention, risque de choc électrique.  
P19: Ce produit contient une source lumineuse d'efficacité énergétique D.  
P20: Le produit est conforme à la réglementation applicable au Royaume-Uni (UK).  
P21: Le produit est conforme aux exigences de la réglementation technique applicable en Ukraine.  
P22: Protection contre les impulsions mécaniques à l'énergie de 20J.  
P23: La source lumineuse LED ne peut être remplacée que par du personnel qualifié (uniquement par le service Kanlux).  
P24: L'alimentation ne peut être remplacée que par du personnel qualifié (uniquement par le service Kanlux).

**RETOCTION DE L'ENVIRONNEMENT**  
Garder la propreté et protéger l'environnement. La ségrégation des déchets d'emballage est recommandée.  
P25: Ce marquage indique la nécessité de la collecte sélective des appareils électriques et électroniques usés. Les produits marqués de cette façon ne peuvent pas, sous la peine d'amende, être jetés aux poubelles avec les déchets ordinaires. Ces produits peuvent être nuisibles pour l'environnement et pour la santé des hommes, il exigent les formes spéciales de la transformation / de la récupération / du recyclage et de la neutralisation. Produits marqués de cette façon doivent être rendus aux points de ramassage du matériel électrique et électronique usé. Informations sur les points de ramassage / réception sont données par les autorités locales ou le vendeur de ce type de matériel. Matériel usé peut être aussi rendu au vendeur en cas de l'achat de nouveau matériel en quantité inférieur ou égal au nouveau matériel acheté du même type. Susdits principes concernent le territoire de l'Union Européenne. En cas d'autres pays appliquer les dispositions en vigueur dans un pays concerné. Nous recommandons de contacter le distributeur de nos produits sur le territoire concerné.

**REMARQUES / INDICATIONS**  
La non observation des indications du présent, ou d'emploi peut entraîner par exemple aux incendies, aux brûlures, à la commotion électrique, aux lésions physiques et aux autres dommages matériels et matériels. La société Kanlux SA se réserve le droit d'apporter des modifications à l'instruction - la version actuelle peut être téléchargée à partir du site [www.kanlux.com](http://www.kanlux.com). Les informations supplémentaires concernant les produits de la marque Kanlux sont accessibles sur le site: [www.kanlux.com](http://www.kanlux.com). Kanlux SA n'encourt pas de responsabilité pour les dommages résultant de la non observation du présent mode d'emploi.

**NL BESTEMMING / TOEPASSINGSBEID**  
Product bestemd voor gebruik in huishouding en ruimen van algemeen gebruik.

**MONTEGE**  
Technische veranderingen gereserveerd. Voor montage lees instructie. Montage zou kwalificeerde persoon uitvoeren. Alle operaties doen bij losgekoppelde stroominstallatie. Men moet bijzonder voorzichtigheid houden. Montagebeelden: kijk afbeelding. Voor eerste gebruik moet men mechanische montage en elektrische aansluiting controleren. Het product kan aangesloten worden tot elektrische leiding die voldoet aan energie kwaliteits regels bepaald door de wetgeving. Om de juiste graad van IP te behouden dient men de diameter van de voedingskabel aan de diameter van de, in het product gebruikte kabeldoorvoer, aan te passen.

**FUNCTIONAAL EIGENSCHAPPEN**  
Kunnen binnen en buiten gebruikt werden.  
**GEbruiksaanwijzing / KONSERVATIE**  
Konservatiewerken alleen bij losgekoppelde elektriciteit. Schoonmaken alleen met delicate en droge stoffen. Niet gebruiken chemische schoonmaakmiddelen. Product niet bedekken. Product niet gebruiken waar niet goede omstandigheden zijn, bij voorbeeld: stof, water, vocht, vibraties, etc. Product monteren ver van warme bronnen. Product bestemd voor samenwerking met gloeilampen en lampen type LED. (DABA AIO - 19068) Zich bewegende objecten (autos) kunnen toevallige activatie van sensor veroorzaken. In omgeving van sterke elektromagnetische storingen kunnen ook verkortingen van het product voorkomen. Product niet goed voor industriele gebruik.

**VERKLARING VAN GEbruIKTE SYMBOLEN EN AFKORTINGEN**  
P1: Ingangsstroomspanning, frequentie.  
P2: Kracht van ingangsstroom.  
P3: Nominale lichtstroom.  
P4: De aangegeven lichtstroom heeft betrekking op de gebruikte lichtbron (module LED).  
P5: Kleur temperatuur.  
P6: Nominale levensduur.  
P7: Factoor van kleuren.  
P8: Conformiteitscertificaat met bevestiging van de kwaliteit van de productie conform de goedgekeurde normen op het gebied van de Douane-Unie.  
P9: Klasse II. Product, waarin bescherming tegen elektrische schok geven, buiten basis isolatie, dubbel of versterkte isolatie.  
P10: Symbool betekent minimale afstand welke kan licht montuur (haar licht bron) van licht plaatsen en objecten.  
P11: Verlichtings hoek.  
P12: Product dicht tegen stof. Bescherming tegen stroom water.  
P13: Kunnen binnen en buiten gebruikt werden.  
P14: Product werkt niet samen met lichtdimmrs.  
P15: Product kan alleen verwendet worden in huls met beschermingsglas. Zo snell mogelijk vervangen kapote of gebroekne lens, scherm of beschermglas.  
P16: Product voldoet aan de Europese Normen (EU).  
P17: Temperatuur bereik van omgeving, waar het product werkt.  
P18: Ta op, gear voor elektrische schokken.  
P19: Dit product bevat een lichtbron met energie-efficiëntieklasse D.  
P20: Het product voldoet aan de eisen van de regelgeving die van toepassing is in Groot-Brittannië (VK).  
P21: Het product voldoet aan de eisen van de technische voorschriften die van toepassing zijn in Oekraïne.  
P22: Bescherming tegen mechanische overspanning met energie 20J.  
P23: Mogelijkheid om de LED lichtbron te vervangen enkel door gekwalificeerd personeel (alleen door Kanlux service).  
P24: Vervanging van regelapparatuur enkel door gekwalificeerd personeel (alleen door Kanlux service).

**MILIEUBESCHERMING**  
Houd schoonheid en bescherm het milieu. Aanbevelen verpakings afvalscheiding.  
P25: Dat symbool betekent selectieve verzameling van gebruikte elektrische en elektronische goederen. Producten met zulke symbol onder dwang van boete kan je niet tot gewone afval gaan. Zulke producten kunne schadelijk zijn voor het milieu en gezondheid van mensen. Ze hebben aparte form van verpakking / recycling / inactieve nodig. Producten met zulke etiketten moeten gebracht worden naar collectie verzamelingsplaats van verbruikte elektrische en elektronische producten. Informaties over verzamelingsplaatsen geven lokale administratie of verkopers van zulke producten. Verbruikte producten kunnen ook teruggevoerd worden aan verkoper in geval van kopen van nieuwe producten, in niet grotere hoeveelheid als nieuwgekochte product. Bewegenoemde gelden gelden op gebied van EU. In andere landen moeten rechtelijke voorschriften gelett worden, die in dit land gelden. Neem contact met distribute van onze product op dat gebied.

**LET OP / BIJZONDERHEDEN**  
Zich niet houden aan regelingen van deze instructie kan leiden onder anderen tot brand, verbrandingen, overspanningen, en ander materiele en niet materiele schade. Verdere informaties over producten van merk Kanlux zijn op: [www.kanlux.com](http://www.kanlux.com) te vinden. Kanlux SA kan niet aansprakelijk gemaakt worden voor effecten ontstaan door zich niet te houden aan deze instructie. Firma Kanlux SA behoudt zich het recht tot wijzigingen in de gebruiksaanwijzing- de meest actuele versie te downloaden op [www.kanlux.com](http://www.kanlux.com).

**IT DESTINATION / USO**  
Prodotto destinato all'uso in ambito domestico e in ambiti generali.

**ASSEMBLAGGIO**  
Modifiche tecniche riservate. Prima di procedere con l'assemblaggio si prega di consultare le istruzioni. L'assemblaggio deve essere effettuato da una persona con appropriata competenza. Eseguire qualsiasi operazione con l'alimentazione disinnerta. E' necessario adottare particolare cautela. Schema di assemblaggio: vedi illustrazioni. Prima del primo utilizzo, occorre accertarsi che il fissaggio meccanico e il cablaggio elettrico siano corretti. Il prodotto può essere collegato ad una rete d'alimentazione che soddisfi gli standard di qualità energetici definiti dalla legislazione. Per garantire un adeguato grado di protezione IP, adattare il diametro del conduttore di alimentazione al diametro del passacavo installato nel prodotto.

**CHARACTERISTICHE FUNZIONALI**  
Utilizzabile in ambienti interni ed esterni.  
**RACCOMANDAZIONI D'USO E MANUTENZIONE**  
Eseguire la manutenzione solo con l'alimentazione disinnerta. Pulire esclusivamente con un panno delicato e asciutto. Non utilizzare detergenti chimici. Non coprire il prodotto. Non utilizzare il prodotto in luoghi con averse condizioni ambientali, quali: sporco, polvere, acqua, umidità, vibrazioni, etc. Montare il prodotto lontano da fonti di calore. Prodotto destinato all'uso coordinato con lampadine o LED. (DABA AIO - 19068) Oggetti in movimento (ad esempio, autovetture) possono causare l'attivazione accidentale del sensore. Sotto l'azione di forti interferenze elettromagnetiche possono verificarsi alterazioni nel funzionamento del prodotto. Il prodotto non è destinato a scopi industriali.

**SPIEGAZIONE DELLE INDICAZIONI E DEI SIMBOLI USATI**  
P1: Tensione nominale, frequenza.  
P2: Potenza nominale.  
P3: Flusso luminoso nominale.  
P4: Il flusso luminoso si riferisce alla sorgente luminosa utilizzata (modulo LED).  
P5: Temperatura di colore.  
P6: Vita stimata.  
P7: Coefficiente di resa del colore.  
P8: Certificato di Conformità attestante la conformità della qualità di produzione alle norme approvate sul territorio dell'Unione Doganale.  
P9: Classe II. Prodotto in cui la protezione contro la folgorazione è realizzata, oltre che con l'isolamento di base, con l'applicazione di un isolamento doppio o rinforzato.  
P10: Il simbolo indica la distanza minima che può avere il dispositivo di illuminazione (la sorgente luminosa) da luoghi ed oggetti da illuminare.  
P11: Angolo di visione.  
P12: Prodotto stagno alla polvere. Protezione contro l'acqua corrente.  
P13: Utilizzabile in ambienti interni e all'esterno.  
P14: Il prodotto non può operare con regolatori d'illuminazione.  
P15: Il prodotto può essere utilizzato soltanto nei dispositivi con vetro di protezione. Bisogna sostituire immediatamente la lente o lo schermo rotto o danneggiato, con un vetro di protezione.  
P16: Il prodotto soddisfa i requisiti delle Direttive dell'Unione Europea (UE).  
P17: Intervallo di temperatura ambiente a cui il prodotto può essere esposto.  
P18: Attenzione, pericolo di scosse elettriche.  
P19: Questo prodotto contiene una sorgente luminosa con classe di efficienza energetica D.  
P20: Il prodotto è conforme alle normative vigenti nel Regno Unito (UK).  
P21: Il prodotto soddisfa i requisiti delle normative tecniche applicabili in Ucraina.  
P22: Protezione contro gli impatti meccanici di energia pari a 20J.  
P23: E' possibile sostituire la lampada led avvalendosi di personale qualificato (solo dal servizio Kanlux).  
P24: L'alimentazione può essere sostituito solo da personale qualificato (solo dal servizio Kanlux).

**PRETEZIONE AMBIENTALE**  
Prenditi cura della pulizia e dell'imballaggio da smaltire.  
P25: Questa etichetta indica la necessità di raccolta differenziata dei rifiuti di apparecchiature elettriche ed elettroniche i prodotti con questa etichetta, a pena di ammenda, non possono essere. Smaltiti nella spazzatura ordinaria insieme ad altri rifiuti. Questi prodotti possono essere dannosi per l'ambiente e la salute umana, e richiedono particolari forme di trattamento / recupero / riciclaggio / neutralizzazione. I prodotti così etichettati devono essere smaltiti nei punti di raccolta dei rifiuti di apparecchiature elettriche ed elettroniche. Informazioni sui punti di raccolta/rifiuto, sono disponibili presso le autorità locali o i rivenditori di tali attrezzature. Le attrezzature usate possono anche essere rese al rivenditore, in caso di acquisto di un nuovo prodotto, in quantità non maggiore dei nuovi prodotti dello stesso genere acquistati. Le regole di cui sopra si applicano nell'area dell'Unione Europea. Nel caso di altri paesi, è necessario utilizzare le norme giuridiche in vigore in quella nazione. Si consiglia di contattare il distributore del prodotto nella propria nazione.

**AVVERTENZE / SUGGERIMENTI**  
Non attendersi alle raccomandazioni di queste istruzioni si possono provocare, ad esempio, incendi, scottature, scosse elettriche, lesioni fisiche e altri danni materiali e immateriali. Ulteriori informazioni sui prodotti con marchio Kanlux sono disponibili all'indirizzo: [www.kanlux.com](http://www.kanlux.com). Kanlux SA non si assume alcuna responsabilità per le conseguenze strutturali dall'inosservanza delle prescrizioni contenute in queste istruzioni. La società Kanlux SA si riserva il diritto di apportare modifiche al manuale di istruzioni - la versione attuale può essere scaricata dal sito [www.kanlux.com](http://www.kanlux.com).

**PL PRZEZNACZENIE / ZASTOSOWANIE**  
Wyrob przeznaczony do stosowania w gospodarstwach domowych i ogólnego przeznaczenia.

**MONTEAZ**  
Zmiany techniczne zastrzeżone. Przed przystąpieniem do montażu zapoznać się z instrukcją. Montaż powinna wykonać osoba posiadająca odpowiednie uprawnienia. Wszelkie czynności wykonawcy przy odłączonym zasilaniu. Należy zachować szczególną ostrożność. Schemat montażu: patrz ilustracje. Przed pierwszym użyciem należy upewnić się, że doprowadzone mocowanie mechaniczne i podłączenia elektryczne. Wyrob może być przyłączony do sieci zasilającej, która spełnia standardy zgodności w zakresie mocowania mechanicznego i podłączenia elektrycznego. Wyrob może być przyłączony przewodu zasilającego do średnicy dawicy zastosowanej w produkcie.

**CECHY FUNKCYJNALNE**  
Można stosować wewnątrz i na zewnątrz pomieszczeń.  
**ZALECENIA EKSPLOATACYJNE / KONSERWACJA**  
Konserwację wykonywać przy odłączonym zasilaniu. Wyczycć wyłącznie delikatnymi i suchymi tkaninami. Nie używać chemicznych środków czyszczących. Nie zakrywać wyrobów. Wyroby nie użytkować w miejscach w którym panują niekorzystne warunki otoczenia np. kurz, pył, woda, wilgoć, wibracje itp. Wyrob montować z dala od źródeł ciepła. Wyrob przeznaczony do współpracy z żarówkami lub diodami LED. (DABA AIO - 19068) Poruszające się obiekty (np. samochody) mogą spowodować przypadkowe aktywowanie się czujnika. W obszarze działania symboli zakłóceń elektromagnetycznych mogą wystąpić zakłócenia. Wyrob nie jest przeznaczony do celów przemysłowych.

**WYJAŚNIENIA STOSOWANYCH OZNAZEŃ I SYMBOLI**  
P1: Napięcie znamionowe, częstotliwość.  
P2: Moc znamionowa.

P3: Znamionowy strumień świetlny.  
P4: Podany strumień świetlny dotyczy zastosowanego źródła światła (modułu LED).  
P5: Temperatura barwowa.  
P6: Trwałość znamionowa.  
P7: Współczynnik oddawania barw.  
P8: Certyfikat zgodności potwierdzający jakość produkcji i zawierdzonymi standardami na terytorium Unii Celnej.  
P9: Klasa II. Wyrob, w którym ochronę przed porażeniem elektrycznym spełnia, poza izolacją podstawową, zastosowana izolacja podwójna lub wzmocniona.  
P10: Symbol oznacza minimalną odległość jaką może mieć oprawa oświetleniowa (jej źródła światła) od miejsc i obiektów oświetlanych.  
P11: Kąt świecenia.  
P12: Wyrob wykazuje ochronę przed strumieniem.  
P13: Można stosować wewnątrz i na zewnątrz pomieszczeń.  
P14: Wyrob nie współpracuje ze ściemniaczami oświetlenia.  
P15: Wyrob można stosować tylko w oprawie z szybą ochronną. Należy natychmiast wymienić popękany lub uszkodzony kloz lub ekran, szybkę ochronną.  
P16: Wyrob spełnia wymagania Dyrektyw Unii Europejskiej UE.  
P17: Zakres temperatury otoczenia, na którą może być narazony wyrob.  
P18: Uwaga, ryzyko porażenia prądem.  
P19: Ten produkt zawiera źródło światła o klasie efektywności energetycznej D.  
P20: Wyrob spełnia wymagania przepisów stosowanych w Wielkiej Brytanii (UK).  
P21: Wyrob spełnia wymagania przepisów technicznych stosowanych w Ukrainie.  
P22: Ochrona przed uderzaniem mechanicznymi o energię 20J.  
P23: Możliwość wymiany źródła światła LED jedynie przez wykwalifikowaną personel (tylko przez serwis Kanlux).  
P24: Możliwość wymiany oszoru sterującego jedynie przez wykwalifikowaną personel (tylko przez serwis Kanlux).

**OCHRONA ŚRODOWISKA**  
Dbaj o czystość i środowisko. Zalecamy segregację odpadów poopakowaniowych.  
P25: Omakowanie wskazuje na konieczność selektywnego zbierania zużytego sprzętu elektrycznego i elektronicznego. Wyrobów tak oznakowanych, pod karą grzywny, nie można wyrzucać do zwykłych śmieci razem z innymi odpadami. Wyroby takie mogą być szkodliwe dla środowiska i zdrowia ludzkiego, wymagają specjalnej formy przetwarzania, w szczególności odzysku, recyklingu i/lub unieszkodliwiania. Wyroby tak oznakowane powinny zostać oddane do punktu zbierania zużytego sprzętu elektrycznego i elektronicznego. Informacje na temat punktów zbierania/odbioru urządzeń władze lokalne lub sprzedawcy tego rodzaju sprzętu. Zużyty sprzęt może zostać również oddany do sprzedawcy, w przypadku zakupu nowego wyrobu w ilości nie większej niż nowy kupowany sprzęt tego samego rodzaju. Powyższe zasady dotyczą obszaru Unii Europejskiej. W przypadku innych państw należy stosować prawne regulacje obowiązujące w danym kraju. Zalecamy kontakt z dystrybutorem naszego wyrobu na danym obszarze.

**UWAGI / WSKAZÓWKI**  
Nie stosowanie się do zaleceń niniejszej instrukcji może doprowadzić np. do powstania pożaru, poparzeń, porażenia prądem elektrycznym, obrażeń fizycznych oraz innych szkód materialnych i niematerialnych. Dodatkowe informacje na temat produktów marki Kanlux dostępne są na: [www.kanlux.com](http://www.kanlux.com). Kanlux SA nie ponosi odpowiedzialności za skutki wynikające znieprzestrzeżenia zaleceń niniejszej instrukcji. Firma Kanlux SA zastrzega sobie prawo do wprowadzania zmian w instrukcji - aktualna wersja do pobrania ze strony [www.kanlux.com](http://www.kanlux.com).

**CZ URČENÍ / POUŽITÍ**  
Výrobek určený pro použití v domácnosti nebo k podobnému použití.  
**MOŇAZ**  
Technické zmeny vyhradeny. Před zahájením montáže se seřmám s nřivodem. Montáž by měla provádět opravnřní osoba. Veřkerř činnosti provádět při vypnutřm napřjení. Je nutnř dodrřet ostrážnosti. Schřma montáže: viz ilustrace. Před prvním použitřm se ujistit, zda mechanické připevnění a elektrické připojení jsou spravnř provedeny. Výrobek mřže být připojen k tačné napřjaci síti. Je nutnř dodrřet ostrážnosti a jasnřnosti normy podle předpisů. Pro dodrření příslušného stupně IP vyberte průmřr napřjacího kabelu podle průmřru kabelové přičhodky použité na produktu.

**FUNKČNÍ VLASTNOSTI**  
Lze používat vnitř i vnřitř.  
**POKYNY K PROVOZU / ŰDRŽBA**  
Űdržbu provádět při vypnutřm napřjení. Čistit vřhradně jemnými a suchými tkaninami. Nepoužívat chemické čistřci prostředky. Nezakrřvat výrobek. Výrobek nepoužívat na místě, kde vládnu nepříznivé podmínky jako např. prach, voda, vlhkost, vibrace ap. Výrobek montovat daleko od teplejších zdrojů. Výrobek není určen k souřnosti s žárovkami nebo diodami LED. (DABA AIO - 19068) Pohybující se objekty (např. automobily) mohou zapřičití náhodnř spuřtění řídů. V poli působení silných elektromagnetických ruřivých vln výrobek mřže reagovat nestabilitou. Výrobek není určen pro průmyslové použití.

**VYSVĚTLENÍ POUŽITÝCH ZNAKŮ A SYMBOLŮ**  
P1: Nominální napětí, frekvence.  
P2: Nominální výkon.  
P3: Nominální světelný tok.  
P4: Uvedený světelný tok se vztahuje k použitému světelnému zdroji (LED modulu).  
P5: Barevná teplota.  
P6: Jmenovitá trvanlivost.  
P7: Koeficient podání barev.  
P8: Přehřšení o shodě potvrzující kvalitu výroby s přijatými standardami na území celní unie.  
P9: Třída II. Výrobek, v němž ochranu před úrazem elektrickým proudem, včetně základní izolace, zajiřtuje použitř dvojř izolace anebo posilnř izolace.  
P10: Symbol znamená minimální vzdálenost jakou mřže mít světelný řřz (zdroj světla) od míst a osvětlovaných objektů.  
P11: Úhel svřzení.  
P12: Výrobek utěsněn proti prachu. Ochrana proti silnř trřskajícím vřdř.  
P13: Lze používat vnitř i vnřitř.  
P14: Výrobek nespouluje se regulací intenzity osvětlení.  
P15: Výrobek lze používat pouze v objeme s ochranným sklem. Je nutnř okamžitř vymřnit prasklý nebo poškozenř luster nebo ochrannř sklo nebo reflektor.  
P16: Výrobek splňuje požadavky nařizení Evropské unie (EU).  
P17: Rozsah teploty prostředí, v němž se výrobek mřže nacházet.  
P18: Pozor, riziko úrazu proudem.  
P19: Tento produkt obsahuje světelný zdroj s třídou energetické účinnosti D.  
P20: Výrobek splňuje požadavky předpisů platných ve Velké Británii (UK).  
P21: Výrobek splňuje požadavky technických předpisů platných na Ukrajině.  
P22: Ochrana před mechanickým úderem s energií 20J  
P23: Vměnu světelného zdroje LED mřže provřst pouze kvalifikovaná osoba (pouze servisem Kanlux)  
P24: Vměnu řidičho zařizení mřže provřst pouze kvalifikovaná osoba (pouze servisem Kanlux)

**OCHRAŇA ŽIVOTNÍHO PROSTRĚDÍ**  
Dbaj o čistotu a životní prostředí. Doporučujeme třídění poobalových odpadů.  
P25: Toto označění poukazuje na nutnost sběru tříděného opotřebovaného elektro zboží. Takto označřné výrobky nelze vyhazovat spolu s jinými odpady, nedodrřet

P17: A termék környezetének hőmérsékleti köre.
P18: Figyelem, áramútes veszélyé áll fenn.
P19: A termék D energetikai hatékonyasági fényforrást tartalmaz.
P20: A termék megfelel az Egyesült Királyságban (UK) alkalmazandó előírások követelményeinek.
P21: A termék megfelel az Ukrajnában alkalmazandó műszaki előírások követelményeinek.
P22: 10 évi garancia időtartamra vonatkozóan.
P23: A LED fényforrás kizárólag szakképzett szakember cserélheti ki.
P24: A vezetékföldvezetést kizárólag szakképzett szakember cserélheti ki.

**KÖRNYEZETBÉLELEM**

Ügyeljen a tisztaságra és a környezetre. Javaslát a csomagolási hulladék segregációjára.
P25: Ez a jel mutatja az elhasználtodot elektromos és elektronikus berendezés szelektív gyűjtésének a szükségességét. Így megelőlt termékek a bírság kiszabásának a tette alatt szokásos személtárolóba nem dothatók ki. Ilyen termékek károsak lehetnek a környezetre és az emberi egészségre, a feldolgozás / újrahasznosítás / kezelés / haltszállítás különös formáit igénylik. Így megelőlt termékeket el kell szállítani az elhasználtodot elektromos és elektronikus berendezést gyűjtő helyre. Információk a helyi önkormánytéhoz vonatkozóan a helyi hatóságoktól vagy az érintett berendezés forgalmazótól kaphatók. Az elhasználtodot berendezést az eladójá a kötelező átvenni a új ugyanilyen típusú berendezés ugyanilyen mennyiségben történő vásárlása esetén. A fenti szabályok az Európai Unió területén érvényesek. Más ország esetén az adott ország területén hatályos jogszabályokat kell alkalmazni. Lásdjen kapcsolódó a termékekhez adott területen működő forgalmazóját.

**TANÁCSOK / JAVASLATOK**

A jelen útmutató figyelem kívül hatálya a tűz, áramútes, égés, testi sérülés és egyéb anyagi és nem anyagi kár veszélyével járhat. További információ a Kanlux termékeiről a [www.kanlux.com](http://www.kanlux.com) weboldalon kapható. Kanlux SA nem vállal felelősséget a jelen útmutató figyelem kívül hatálysának az eredményéről. A Kanlux SA fenntartja az utolsó módosításának jogát - az aktuális verzió a [www.kanlux.com](http://www.kanlux.com) oldalról tölthető le.

**RO/MD**
**SCOPUL / FOLOSIREA**

Produsul destinat utilizării în gospodării și de uz general.

**MONTAJUL**

Modificări tehnice rezervate. Înainte de a trece pentru instalarea citește instrucțiunile. Persoană de instalare ar trebui să fie cu autoritatea competentă. Oprire sigură la alimentare. Trebuie să fie utilizată mare Schematic montajului: a se vedea ilustrați. Înainte de prima utilizare, asigurarea că o conexiune bună a montare mecanice și electrice. Produsul poate fi conectat la rețea, a care să corespundă standardelor de calitate definite de legislația de energie. Pentru a menține nivelul corespunzător al gradului de protecție IP trebuie potrivit diametrul cablului de alimentare cu diametrul celuilui utilizate în produs.

**CARACTERSTICE FUNCTIONALE**

Utilizat numai în interiorul și exteriorul.

**RECOMANDARILE DE OPERARE / INTRETINERE**

Întreținerea se face cu alimentarea oprită. Curată numai cu țesături delicate și uscate. Nu folosiți detergenți chimice. A nu se acoperă produsul. Nu se utilizează produsul într-un loc în cazul în care predomină condițiile de mediu negative, cum ar fi murdărie, praf, aer, umiditate, vibrații și, etc. Produsul trebuie montat departe de sursele de căldură. Produsul destinat utilizării cu becurile sau cu LED-uri. [DABA AIO - 19068] Obiectiv în mișcare (de exemplu, autoturism) poate determina activarea accidentală a senzorului. Sub acțiunea de interferență puternică electromagnetică pot să apară erorile în funcționare și întreruperi. Produsul nu este destinat pentru scopurile industriale.

**EXPLICAREA DE MARCI ȘI SIMBOLURILE UTILIZATE**

P1: Tensiunea nominală, frecvență.

P2: Puterea nominală.

P3: Fluxul de lumina nominal.

P4: Fluxul luminos specific se referă la sursa de lumina utilizată (modul LED).

P5: Temperatura de culoare.

P6: Rezistență nominală.

P7: Indicele de culori.

P8: Certificatul de conformitate confirmă calitatea producției pe standardele aprobate pe teritoriul Uniunii Ymale.

P9: Clasa II. Produsul, în care protecția împotriva șocurilor electrice (insulării) în afara de izolarea de bază, aplică izolație duble sau întârită.

P10: Produsul este destinat numai mare Schematic montajului: a se vedea ilustrați. Înainte de prima utilizare, asigurarea că o conexiune bună a montare mecanice și electrice. Produsul poate fi conectat la rețea, a care să corespundă standardelor de calitate definite de legislația de energie.

P11: Unghiul de iluminare.

P12: Produsul etanș la praf. Protecția împotriva fluxului de apă.

P13: Utilizat numai în interiorul și exteriorul.

P14: Produsul nu funcționează cu dimmers de lumina.

P15: Produsul poate fi utilizat doar cu rama de sticlă de protecție. Ar trebui să înlocuiți imediat fisurate sau deteriorate lentile sau ecran de protecție.
P16: Produs este conform cu directivele Uniunii Europene (UE).

P17: Domeniul temperaturii mediului ambiant, la care poate fi folosit produsul.

P18: Atenție! Risc de electrocutare.

P19: Acest produs este echipat cu o sursa de lumina cu clasa de eficiența energetică D.

P20: Produsul îndeplinește cerințele reglementărilor aplicabile în Mare Britanie. (UK)

P21: Produsul îndeplinește cerințele reglementărilor tehnice aplicabile în Ucraina.

P22: Protecția la supraîncalzire a energiei mecanice 20J.

P23: Sursa de lumina cu LED poate fi înlocuită numai de personalul calificat (departamentul tehnic Kanlux).

P24: Orice panou de control sau echipament de control poate fi înlocuit numai de personalul calificat (departamentul tehnic Kanlux).

**PROTECȚIE MEDIULUI**

Ai grijă de curățenia și a mediului. Vă recomandăm segregarea de deșeurii după ambalajele.
P25: Această etichetă indică necesitatea de colectarea separată a deșeurilor de echipamente electrice și electronice. Produsele, etichetate, sunt sancționate amenzi, nu aveți posibilitatea să aruncați la gunoi orândă, împreună cu alte deșeurii. Aceste produse pot fi îndisponibile pentru mediu ambiant și sănătatea umană, necesită forme speciale de tratare / valorificare / reciclare / eliminare. Produsele etichetate astfel ar trebui să fie plătite și punctate de colectare a deșeurilor de echipamente electrice și electronice. Informațiile referitoare la punctele de colectare / primiri din autoritățile locale sau distribuitorii de astfel de echipamente. Echipament folosit poate fi de asemenea plasat la vânzătorul, atunci când achiziționează un produs nou într-o formă mai mare decât noi echipamente achiziționate în același fel. Aceste norme se aplică în zona Uniunii Europene. În cazul altor țări ar trebui să se aplice reglementările legale în vigoare în țară. Vă recomandăm să contactați distribuitorul de produse noastre din zona dumneavoastră.

**COMENTARII / SUGESTII**

Ne folosirea recomandarilor din acest ghidul poate duce la crearea unui astfel de incendiu, arsuri, un șoc electric, leziuni fizice și alte daune materiale și nemateriale. Informații suplimentare despre produse de marcă Kanlux sunt disponibile la: [www.kanlux.com](http://www.kanlux.com). Kanlux SA nu este responsabil pe orice consecințe care rezultă din nepăstrarea recomandarilor din acest manual. Compania Kanlux SA își rezervă dreptul de a introduce a modificărilor în instrucțune - versiunea actuală poate fi descărcată de pe pagina [www.kanlux.com](http://www.kanlux.com).

**SI**

**NAMEN / UPORABA**

Prodov namenjen hišni in splošni uporabi.

**MONTAZA**

Tehnične spremembe pridržane. Pred montažo preberite navodila za uporabo. Montirati sme samo oseba, ki ima primerno kvalifikacije. Montažo naredite pri vključenem napajanju. Bodite pri montaži poziljavni. Shema montaže: glejte ilustracije. Pred prvo uporabo, se morate prepričati, da je montažo narejena pravilno in je v pravilno vključena v električno instalacijo. Proizvod vključite samo v pravilno električno instalacijo, ki ustreza kakovostnim standardom, kot je v skladu z zakonodajo. Za zagotovitev ustrezne stopnje IP zaščite, je treba premeri uvodnice, ki so v uporabljeni v izdelku, prilagoditi premer kabla.

**FUNKCIONALNI ZNAJACI**

Prodov namenjen zunanj in notranji uporabi.

**NAVODILA ZA RAVNANJE / VZDRZEVANJE**

Navodila samo priloženi električne mišje. Za čiščenje uporabljajte samo suhe in mehke tkanine. Ne smete uporabljati nobenih detergentov (vključno s čistilnimi sredstvi) ali abrazivnih čistilnih sredstev. Proizvod ni namenjen za uporabo na prostoru, kjer so nekostni pogoji, npr. praf, voda, vlaga, vibracije itd. Proizvod montirajte oddaljeno od izvirov toplot. Proizvod namenjen ustrojenju v LED žarnicami ali diodami. [DABA AIO - 19068] Običajno se objekte (npr. avto) lahko povzročijo nenamerno aktiviranje detektorja. V primeru dela pri silnih elektromagnetnih motnjah, pride lahko do motnji dela proizvoda. Proizvod ni namenjen industrijski uporabi.

**OBJASNITVE UPORABENIH OZNAČEV IN SIMBOLOV**

P1: Nazivna napetost, frekvenca.

P2: Nazivna moč.

P3: Nominalni svetlobni tok.

P4: Navedeni svetlobni tok se nanaša na uporabljeno vrsto svetlobe (modul LED).

P5: Barvna temperatura.

P6: Nominalna moč.

P7: Koeficient oddajanja barv.

P8: Podatki o skladnosti kakovosti proizvodnje s standardi, ki so potrjeni na ozemlju carinske unije.

P9: 2. razred. Pomeni, da zaščita pred električnim šokom, razen osnovne izolacije, tupo nipe tudi uporabljena dvojna ali utrjena izolacija.

P10: Značilne pomeni minimalno oddaljenost, ki jo mora imeti svetlo (zivi svetlobe) od prostorov in objektov, ki so s tem svetlimi osvetljeni.

P11: Kotsvetenje.

P12: Photoresen proizvod. Zaščita pred curki vode.

P13: Proizvod namenjen zunanj in notranji uporabi.

P14: Proizvod ne sodeluje v zateimilnik.

P15: Proizvod uporabljajte samo v svetlu z zaščito šipa. Prizadet ost: poškodovan senčnik ali ekran, ter zaščita šipa, je treba takoj zamenjati.

P16: Proizvod je v skladu s pogodji direktive Evropske Unije (EU).

P17: Barvni temperatue okoli, na katero je lahko izpostavljen produkt.

P18: Pozor, obstaja tveganje električnega udara.

P19: Ta izdelek vsebuje svetlobni vir razreda energetske učinkovitosti D.

P20: Izdelek izpolnjuje zahteve predpisov, ki veljajo v Veliki Britaniji (UK).

P21: Izdelek izpolnjuje zahteve tehničnih predpisov, ki veljajo v Ukrajini.

P22: Zaščita pred mehničnimi udarci o moč 20J.

P23: LED svetlobni vir lahko zamenja samo usposobljeno oseboje (samo s storitvijo Kanlux).

P24: Nadzorno strojno opremo lahko zamenja samo usposobljeno osebeje (samo s storitvijo Kanlux).

**VARSTVO OKOLJA**

Skrite za naravno okolje in čistočo. Priporočamo segregacijo embalažnih odpadkov.

P25: Ta označitev pomeni, da je selektivno zbiranje izrabljenih električnih in elektrončnih strojev obvezna. Ti proizvodi so lahko škodljivi za okolje in ljudsko zdravje, za to zahtevajo specializirane forme zbiranja / recikliranja / uničenja. Tak označitev proizvoda, pod premo kani i zbiranje, ne sme odstranjati v običajna smetišča, skupa i drugimi odpadki. Tak označitev proizvodi morajo biti oddajani v žbirne centre zbiranja izrabljenih elektrončnih ali električnih naprav. Informacije o zbirnih centrih najdete v informacijskem centru lokalnih uprav ali pri sprodaščaju. Izrabljene stroje lahko oddajate prodajalcu, v primeru nakupu novega stroja in v kolivni ne velji kot količina novega stroja istega tipa. Te regulacije se šteje Evropske Unije. V primeru drugih držav, se morate ravnati po regulacijah obveznih v tej državi. Takrat priporočamo kontakt s distributerjem naših proizvodov.

**OPOMBE / POMOC**

Neupoštevanje teh navodilnih za uporabo, lahko povzroči ogroženje s požarom, elektrošokom, telesno poškodbo ter drugih materialnimi in nematerialnimi poškodbami. Dodatne informacije o proizvodih podjetja Kanlux, najdete na [www.kanlux.com](http://www.kanlux.com). Kanlux SA ni odgovoren za poškodbe, ki so povzročene zaradi neupoštevanja navodil za uporabo. Podjetje Kanlux SA si pridružuje pravico do spremembe navodil - veljavna različica je na voljo na strani [www.kanlux.com](http://www.kanlux.com).

**BG**

**ПРЕДНАЗНАЧЕНИЕ/ ИЗПОЛЗВАНЕ**

Продукт предназначен за използване в домашни спонстанции и общо предназначение.

**МОНТАЖ**

Технически промени запазени. Преди монтаж да се прочетете инструкцията.Монтаж следва да е извършен от лице, пришежава съответни разрешения. Всюко действие да се извършва при изключено захранване. Трябва да се предприемат специални грижи. Схема на монтажния илустрация. Преди първа употреба уверете се, че механичното монитране и електрическата връзка са правилни. Продуктът може да бъде включен към електрическата мрежа,която отговаря на стандарти за качество на енергията определени от законодателството. С оглед запазване на правилната степен на защита IPтрябва да избереете диаметър на захранващия кабел в съответствие с диаметъра на кабелната чупел, използван в продукту.

**ФУНКЦИОНАЛНИ ХАРАКТЕРИСТИКИ**

Може да се използва вътре и извън помещениетая.

**ПРЕПОРЪКИЗА ЕКСПЛУАТАЦИЯ / КОНСЕРВАЦИЯ**

Консервация да се извършва при изключено захранване. Да се почиства само с деликатни и сухи тъкани. Да не се използват химически почистващи препарати. Да не се закрива продукт. Да не се използва продукта на място, където има неблагоприятни атмосферни условия, като прaf, вода, влага, вибрации и др. Монтирайте устройството далеч от източници на топлина. Устройство, предназначено за използване с крушки или диоди LED. [DABA AIO - 19068] Движещи се обекти (например коли) могат да причинят случайно активиране на сенсора. Под действето на силни електромагнитни смущения могат да се появи напрексване на работа на устройството. Продуктът не е предназначен за промишлени цели.

**ОБЯСНЕНИЯ ИЗПОЛЗВАНИТЕЗНАЦИСИМВОЛИ**

P1:Номинално напрежение, честота.

P2:Номинална мощност.

P3:Номинален светлинен поток.

P4: Специфичния индексметър на светлината отговаря на източника на светлина ( LED МОДУЛ ) който се използва.

P5:Цвена температура.

P6:Номинална трайност.

P7:Индекс на даваните цветове.

P8:Сертификатът за съответствие потвърждава качеството на продукцията с одобрените стандарти на територията на Митическия Съюз.

P9:Класа II.Продукт, в който за защита срещу токов удар отговаря, освен основната изолация, приложена двойна или подсилена изолация.

P10:Символът означава минималноо разстояние на осветителното тяло (неговите източници на светлина) от стени и осветявани предмети.

P11:Възг на светлината.

P12:Противопроникваещ продукт. Защита срещу водни течения.

P13:Може да се използва вътре и извън помещениетая.

P14:Продуктът не работи с диаметри на светлината.

P15:Продуктът може да се използва само в осветително тяло със защитно стъкло. Трябва незабавно да се сменят напукани или повреден абажур или екран, защитно стъкло.

P16:Продуктът е в съответствие с Директивите на Европейския Съюз (ЕС).

P17:Температури на околната среда,на която може да бъде изложен продукт.

P18:Внимание, опасност от токов удар.

P19: Продукта е снабден с източник на светлина с енергийна ефективност клас D.

P20: Продукты отговаря на изискванията на разпоредбите, действащи във Великобритания (UK).

P21: Продукты отговаря на изискванията на техническите регламенти, приложими в Украйна.

P22: Защита срещу механични удари с енергия 20J.

P23: LED източника на светлина може да се замени само от квалифициран персонал (сервис на Kanlux ).

P24: Всякаж контролен панел или контролно оборудване може да се замени само от квалифицран персонал ( само от сервис на Kanlux ).

**ОПАЗВАНЕА ОКОЛНАТА СРЕДА**

Пази чистотата и околната среда.Препоръчваме разделяне на отпадъците от опаковките.

P25:Това означение показва необходимостта от разредно събиране на отпадъци от електрическо и електронно оборудване. Назначени по този начин продукти, под запалаха от глоба не можете да изхвърляте в кофа за обикновен боклук заедно с други отпадъци. Тези продукти могат да бъдат вредни за околната среда и човешкото здраве, те се нуждаят от специални форми на обработка / оползотворяване / рециклиране /

обезвреждане. Продукти означени по този начин трябва да бъдат поставени на място на събиране на отпадъци от електрическо и електронно оборудване. За информация за опциите за събиране / вземане предоставя местните власти или търговци на такова оборудване. Източено оборудване може също да бъде върнато на продавача при закупуване на нов продукт в размер не по-голям от новото оборудване, закупено в същия вид.Тези правила се отнасят за райони на Европейския Съюз.В случай на други страни следва да се прилагат законови разпоредби в сила в страната.Препоръчваме Ви да се свържете с нашия дистрибутор на продукта във дадена държава.

**КОНТРАТИ / ПРЕДПОЖЕНИЕ**

Използването на този инструмент може да доведе напр. до пожар, попарене, електрически шок,физически травми и други материални и нематериални щети.Допълнителна информация за продукти на марката Kanlux SA на разположение на[www.kanlux.com](http://www.kanlux.com).Kanlux SA не носи отговорност за последицата произтичащи от неспазване на препоръките на тази инструкция. Фирма Kanlux SA запазва правото си за въвеждане на промени в инструкцията - актуалната версия е достпна за изтегляне в интернет сайта [www.kanlux.com](http://www.kanlux.com).

**RU/УУ**

**ПРЕДНАЗНАЧЕНИЕ/ ПРИМЕНЕНИЕ**

Изделие предназначено для применения в домашнем хозяйстве и для общего употребления.

**УСТАНОВКА**

Технические изменения застережены. Прежде, чем приступить к установке, следует ознакомиться с инструкцией. Изделие должно замонтироваться только в соответствии с правилами. Всемице действия следует проводить при выключенном питании. Следует соблюдать особую осторожность. Схема монтажа: смотреть иллюстрацию. Перед первым употреблением изделия следует проверить механическое крепление и электрическое соединение. Изделие может быть присоединено к питающей сети, которая исполняет качественные стандарты энергии, утвержденные правом. Для поддержания должного уровня IP следует подобрать диаметр провода питания к диаметру кабельного ввода,используемого в продукте.

**ФУНКЦИОНАЛЬНАЯ ХАРАКТЕРИСТИКА**

Можно применять внутри и снаружи помещений.

**СОВЕТЫ ПО ЭКСПЛУАТАЦИИ/ КОНСЕРВАЦИЯ**

Консервацию проводить при выключенном питании. Чистить исключительно деликатными и сухими тканями. Не применять химических чистящих средств. Не закрывать изделие. Не применять изделие в местах с невыгодными условиями окружения, напр. пыль, вода, влажность, вибрация и т.д. Изделие следует контролировать вдати от источников тепла. Изделие предназначено для работы с лампочками или диодами LED. P17: Диапазон температуры окружающей среды в которой можно использовать изделие. Перед первым употреблением изделия следует проверить механическое крепление и электрическое соединение. Изделие может быть присоединено к питающей сети, которая исполняет качественные стандарты энергии, утвержденные правом. Для поддержания должного уровня IP следует подобрать диаметр провода питания к диаметру кабельного ввода,используемого в продукте.

**ОБЪЯСНЕНИЯПРИМЕРНЫХ ОБОЗНАЧЕНИИСИМВОЛОВ**

P1: Напряжение номинальное, частота.

P2: Номинальная мощность.

P3: Номинальная струя света.

P4: Указанный световой поток относится к используемому источнику света (светодиодному модулю).

P5: Температура цвета.

P6: Номинальная прочность.

P7: Коэффициент цветопередачи.

P8:Сертификат соответствия, подтверждающий соответствие качества продукции с утвержденными стандартами на территории Таможенного союза.

P9: II класс. В данном изделии защитную функцию от поражения электрическим током, кроме основной изоляции, исполняет также примененная двойная или усвоенная изоляция.

P10:Символ обозначает минимальное расстояние между светильником (его источником света) и освещаемым объектом.

P11: Угол освещения.

P12: Изделие пыленепроницаемое. Защита от струящейся воды.

P13: Можно применять внутри и снаружи помещений.

P14: Изделие не работает с уменьшаемыми объектами.

P15:Изделие можно применять только в корпусе с защитным стеклом. Следует немедленно поменять потресканный или испорченный абажур или экран, защитное стекло.

P16: Изделие выполняет требования Директива Европейского Союза (ЕС).

P17: Диапазон температуры окружающей среды в которой можно использовать изделие.

P18: Осторожно, опасность поражения электрическим током.

P19: Этот продукт содержит источник света класса энергоэффективности D.

P20: Продукт соответствует требованиям действующих в Великобритании (UK) стандартам.

P21: Товар соответствует требованиям действующих в Украине технических регламентов.

P22: Защита от механических ударов с энергией 20 Дж.

P23: Возможность замены светодиодного источника света только квалифицированным персоналом (только сервисом Kanlux).

P24: ПРА может быть заменена только квалифицированным персоналом (только сервисом Kanlux).

**ЗАЩИТА ОКРУЖАЮЩЕЙСРЕДЫ**

Забойтесь о чистоте и окружающей среде. Рекомендуем сортировать отбросы.

P25: Данное обозначение указывает на необходимость селекционного сбора использованных электрических и электронных приборов (включая также лампы). Различные типы отходов изделия нельзя выкидывать в общий мусорный урном, за что грозит штраф. Данные изделия могут быть опасны для окружающей среды и для здоровья людей, они требуют специальной формы переработки / восстановления / рециклинга / обезвреживания. Данные изделия следует отдавать в пункт сбора и утилизации электрического и электронического оборудования. Информацию на тему пунктов сбора/прима распространяют местные власти или продавцы оборудования данного типа.Использованное оборудование можно также отдать продавцу,если новое изделие куплено в числе не больше, чем новое оборудование того же вида.Выше перечисленные правила касаются территории Европейского Союза.В случае других государств,следует придерживаться прав действующих в данном государстве.

Рекомендуем контакт с дистрибутором нашего изделия на данной территории.

**ПРИМЕЧАНИЯ/ УКАЗАНИЯ**

Несоблюдение данной инструкции может привести, например, к пожарам, ожогам, поразением электрическим током, а также к другим материалным и нематериальным убыткам. Дополнительные информация на тему товаров марки Kanlux доступна на сайте: [www.kanlux.com](http://www.kanlux.com). Kanlux SA не несет ответственности за последствия, вызванные в связи с несоблюдением предписаний данной инструкции. Компания Kanlux SA оставляет за собой право вносить изменения в инструкцию - текущая версия для скачивания на сайте [www.kanlux.com](http://www.kanlux.com).

**UA**

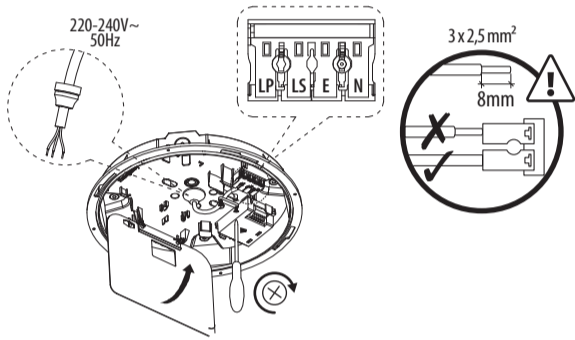
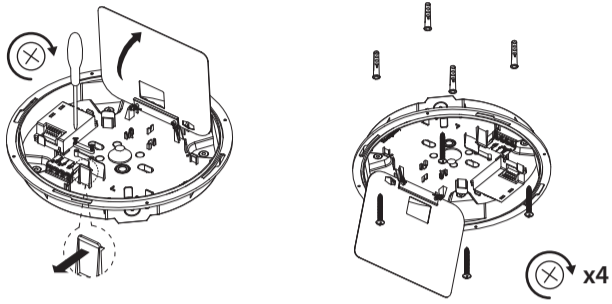
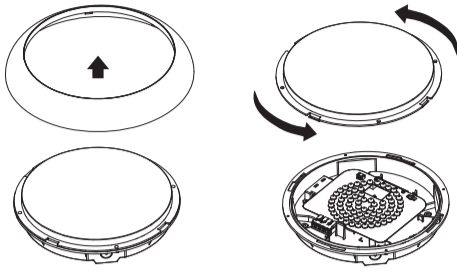
**ПРИЗНАЧЕННЯ/ ЗАСТОСУВАННЯ**

Продукт призначений для застосування у домашньому господарстві і загального призначення.

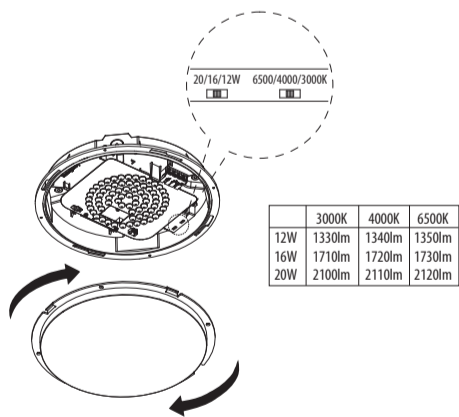
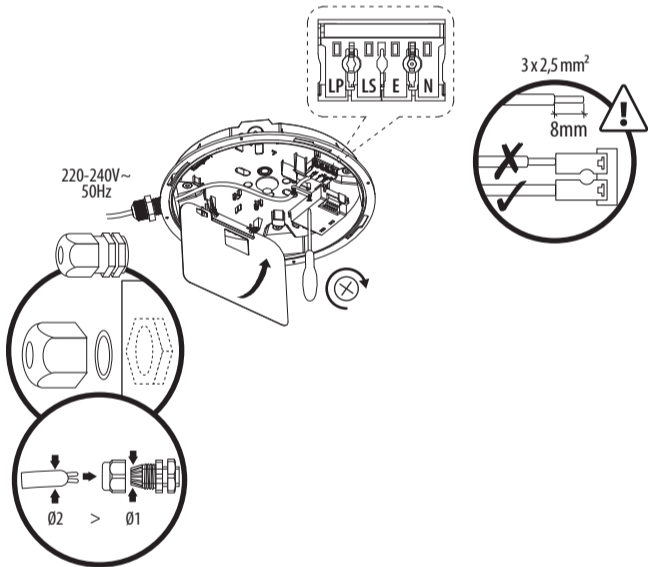
**МОНТАЖ**



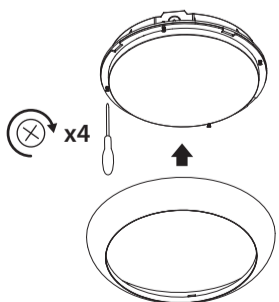
### DABA AIO



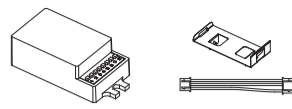
### OPTION



	3000K	4000K	6500K
12W	1330lm	1340lm	1350lm
16W	1710lm	1720lm	1730lm
20W	2100lm	2110lm	2120lm



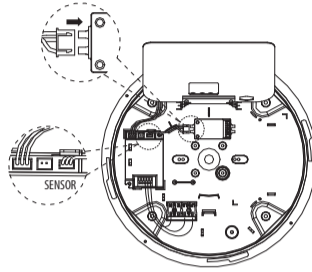
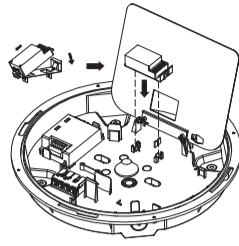
### DABA AIO MW SENSOR



### OPTION



**/EN/** Not included **/DE/** Nicht im Set enthalten **/FR/** Non inclus **/IT/** Non incluso nel kit **/NL/** Niet inbegrepen **/PL/** Nie ma w zestawie **/CZ/** Není součástí sady **/SK/** Nie je súčasťou balenia **/HU/** A készlet nem tartalmazza **/RO/MD/** Nu este inclus în set **/SI/** Ni v setu **/BG/** He е включен в комплекта **/RU/BY/** Нет в комплекте **/UA/** Немає в комплекті **/LT/** Nėra rinkinyje **/LV/** Nav iekaus komplektā **/EE/** Ei ole komplektis



Detection area				Hold time			
	1	2		3	4		
I	ON	ON	100%	I	ON	ON	5s
II	-	ON	75%	II	-	ON	90s
III	ON	-	50%	III	ON	-	3min
IV	-	-	25%	IV	-	-	10min

Daylight sensor			Stand-by period				
	5	6		7	8		
I	ON	ON	+∞	I	ON	ON	0s
II	-	ON	50%	II	-	ON	30s
III	ON	-	15%	III	ON	-	10min
IV	-	-	5%	IV	-	-	+∞