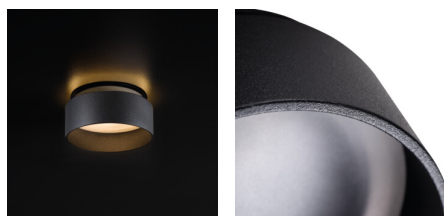


### Pierścień oprawy punktowej

unique  
**LIGHT**  
effect



KANLUX GOVIK to oprawa do wbudowania o unikatowej konstrukcji. Zastosowanie matowego, akrylowego klosza rozprasza światło i powoduje, że zainstalowane źródło światła jest niewidoczne. Kanlux GOVIK dzięki swojej budowie wygląda jak miniaturowa oprawa natynkowa, a w wersji ST umieszczony jest dodatkowo pierścień świetlny, który dodaje jej nietuzinkowego charakteru.

#### DANE OGÓLNE:

**Kolor:** czarny

**Miejsce montażu:** do wbudowania w sufit

**Miejsce zastosowania:** wewnątrz

**Minimalna odległość od oświetlanego obiektu :** 0,5m

**Pierścień dekoracyjny bez oprawki ceramicznej:** tak

**Wymienne źródło światła:** tak

**Wyrób nie nadający się do okrywania materiałem termoizolacyjnym:** tak

**Wysokość [mm]:** 60

**Średnica [mm]:** 80

**Otwór montażowy [mm]:** Ø67

#### DANE TECHNICZNE:

**Napięcie znamionowe [V]:** 12 AC; 12 DC; 220-240 AC

**Moc maksymalna [W]:** max 10

**Klasa ochronności przed porażeniem elektrycznym :** II/III

**Materiał obudowy:** stop aluminium

**Źródło światła:** MR16/PAR16

**Źródło światła w komplecie:** nie

**Trzonek (Źródło światła):** Gx5,3/GU10

**Zakres temperatury otoczenia, na którą może być narażony wyrób [°C]:** 5÷25

**Regulacja kątowa oprawy oświetleniowej:** brak

**Stopień IP:** 20

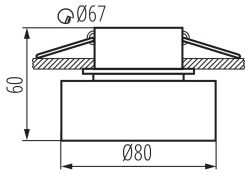
**Kształt:** okrągły

#### INFORMACJE DODATKOWE:

- Pierścień dekoracyjny bez oprawki ceramicznej

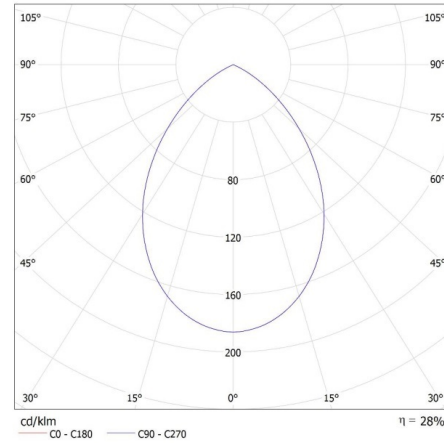
## 29236 GOVIK DSO-B

### Pierścień oprawy punktowej



#### KANLUX S.A. (kat 29236) GOVIK DSO-B + IQ-LED ... 7W / LDC (Polar)

Luminaire: KANLUX S.A. (kat 29236) GOVIK DSO-B + IQ-LED ... 7W  
Lamps: 1 x IQ-LED GU10 7W-WW



#### KANLUX S.A. (kat 29236) GOVIK DSO-B + IQ-LED ... 7WS3 / LDC (Polar)

Luminaire: KANLUX S.A. (kat 29236) GOVIK DSO-B + IQ-LED ... 7WS3  
Lamps: 1 x IQ-LED GU10 7W S3-WW

