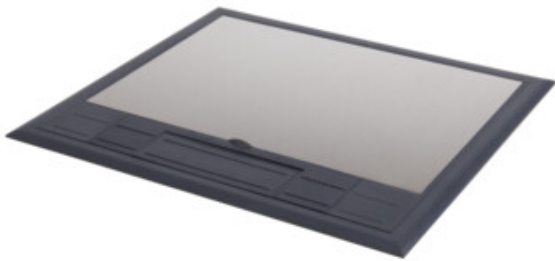


28301 BIURO+ 04-0012-100

Puszka podłogowa



To puszka podłogowa do montażu w podłogach technicznych. Puszka posiada miejsce na 6 modułów 45. Model ten posiada drugą klasę ochronności dzięki podstawie z tworzywa sztucznego. Dodatkową zaletą w konstrukcji pokrywy jest blokada zatrzaśnięcia, która ma na celu ochronę przewodów przed uszkodzeniem. Puszka podłogowa z serii BIURO plus posiada możliwość regulacji głębokości osadzenia, co z kolei poprawia bezpieczeństwo gięcia podpinanych przewodów. Do wyboru mamy pokrywy w trzech rodzajach: pełna z tworzywa, z tworzywa z wykończeniem ze stali nierdzewnej oraz pokrywa do wypełnienia materiałem (maksymalna grubość wkładu to 7mm).

DANE OGÓLNE:

Kolor: stal nierdzewna

Miejsce montażu: do wbudowania w podłoże

Długość [mm]: 245

Szerokość [mm]: 225

Wysokość [mm]: 110

DANE TECHNICZNE:

Napięcie znamionowe [V]: 250 AC

Prąd znamionowy [A]: 16

Częstotliwość znamionowa [Hz]: 50

Klasa ochronności przed porażeniem elektrycznym: II

Liczba modułów: 12

Stopień IP: 20

28301 BIURO+ 04-0012-100

Puszka podłogowa

