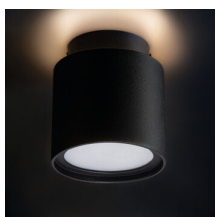
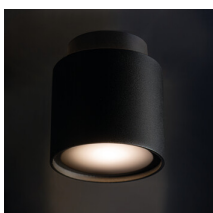


Oprawa sufitowa punktowa



Kanlux SONOR GU10 to oprawa natynkowa z dodatkowym paskiem LED. Dzięki dwóm niezależnym źródłom światła lampa ta może świecić na trzy różne sposoby. Świeci tylko pasek LED (efekt oświetlonego sufitu, idealne rozwiązanie jako światło wieczorne), świeci tylko żarówka w oprawie (dzięki kloszowi z tworzywa oprawa wygląda jak zintegrowana), trzeci wariant to jednoczesne świecenie obu źródeł światła i pełne wykorzystanie możliwości oprawy. Dla uzyskanie najlepszego efektu zaleca się stosowanie żarówek o temperaturze barwowej 3000 K. Do obsługi lamp Kanlux SONOR polecamy stosowanie włącznika dwugrupowego (podwójnego), tak aby w pełni wykorzystać możliwości świecenia tych opraw.

DANE OGÓLNE:

Kolor: czarny

Miejsce montażu: do nadbudowania na suficie

Miejsce zastosowania: wewnątrz

Minimalna odległość od oświetlanego obiektu : 0,5m

Możliwość współpracy ze ściemniaczem: nie

Wyrób nie nadający się do okrywania materiałem termoizolacyjnym: tak

Wysokość [mm]: 120

Średnica [mm]: 100

Zintegrowane źródło światła LED: tak

DANE TECHNICZNE:

Napięcie znamionowe [V]: 220-240 AC

Częstotliwość znamionowa [Hz]: 50

Moc maksymalna [W]: max 10

Moc znamionowa (LED) [W]: 4

Klasa ochronności przed porażeniem elektrycznym : I

Materiał klosza: tworzywo sztuczne

Materiał obudowy: stop aluminium

Źródło światła: PAR16

Źródło światła w komplecie: nie

Rodzaj diody: LED SMD

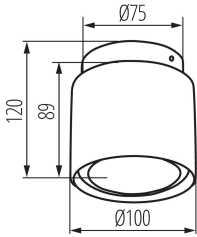
Strumień świetlny [lm]: 100

Barwa światła: ciepłobiała

Skorelowana temperatura barwowa [K]: 3000

24362 SONOR GU10 CO-B WW

Oprawa sufitowa punktowa



Jednolitość barwy w elipsach McAdama : ≤ 6

Wskaźnik oddawania barw: 80

Trzonek (Źródło światła): GU10

Trwałość [h]: 20000

Ilość cykli wł/wył: ≥ 15000

Zakres temperatury otoczenia, na którą może być narażony wyrób [°C]: 5÷25

Rodzaj przyłącza: kostka samozaciskowa

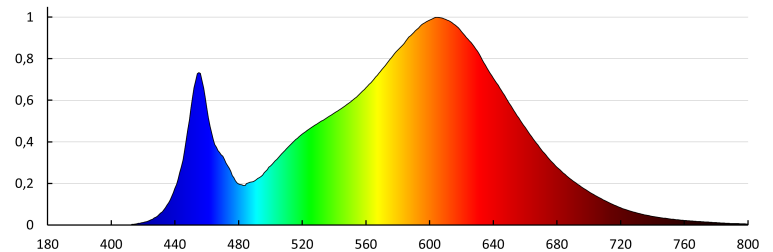
Zakres przekrojów stosowanych przewodów [mm²]: 1,5-2,5

Czas nagrzewania lampy [s]: ≤ 1

Czas zapłonu lampy [s]: $\leq 0,5$

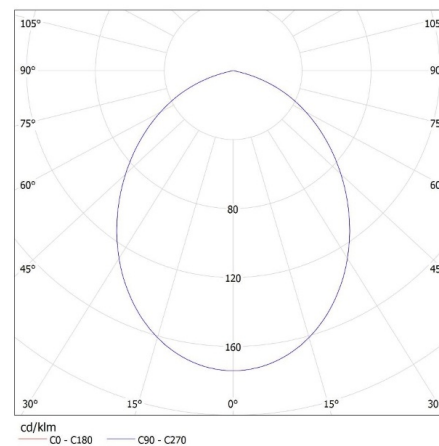
Stopień IP: 20

Kształt: okrągły



KANLUX S.A. (kat 24362) SONOR GU10 CO-B + TOMI / LDC (Polar)

Luminaire: KANLUX S.A. (kat 24362) SONOR GU10 CO-B + TOMI
Lamps: 1 x TOMI LED5W GU10-WW



24362 SONOR GU10 CO-B WW

Oprawa sufitowa punktowa

KANLUX S.A. (kat 24362) SONOR GU10 CO-B BACK LED / LDC (Polar)

Luminaire: KANLUX S.A. (kat 24362) SONOR GU10 CO-B BACK LED
Lampa: 1 x SONOR BACK LED

