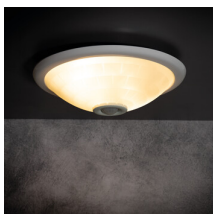
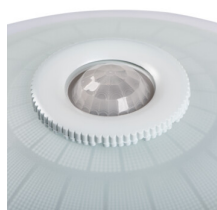


## 18120 FOGLER DL-2400

Plafoniera z wymiennym źródłem światła



Plafoniera Kanlux FOGLER DL z wymiennym źródłem światła doskonale sprawdzi się na klatkach schodowych, piwnicach, strychach i innych tego typu pomieszczeniach. Wbudowany czujnik z maksymalnym kątem (360°) wykrywania ruchu, gwarantuje, że oprawa włączy się dokładnie wtedy, kiedy potrzebujemy światła.

### DANE OGÓLNE:

**Kolor:** biały

**Miejsce montażu:** do nadbudowania na ścianie, do nadbudowania na suficie

**Miejsce zastosowania:** wewnątrz

**Minimalna odległość od oświetlanego obiektu:** 0,5m

**Wykrywanie ruchu:** tak

**Wymienne źródło światła:** tak

**Wysokość [mm]:** 95

**Średnica [mm]:** 300

### DANE TECHNICZNE:

**Napięcie znamionowe [V]:** 220-240 AC

**Częstotliwość znamionowa [Hz]:** 50

**Moc maksymalna [W]:** 2 x max 40

**Klasa ochronności przed porażeniem elektrycznym:** I

**Materiał klosza:** szkło

**Materiał obudowy:** stal

**Źródło światła:** GLS/CFL/LED

**Źródło światła w komplecie:** nie

**Trzonek (Źródło światła):** E27

**Zakres temperatury otoczenia, na którą może być narażony wyrób [°C]:** 5÷25

**Rodzaj czujnika:** PIR

**Rodzaj przyłącza:** kostka śrubowa

**Zakres przekrojów stosowanych przewodów [mm<sup>2</sup>]:** 1-2,5

**Czas działania czujnika [sekunda-minuta]:** 12-5

**kąt działania czujnika [°]:** H360/V120

**Nastawa poziomu natężenia oświetlenia, przy którym czujnik wykrywa ruch [lx]:** 3-2000

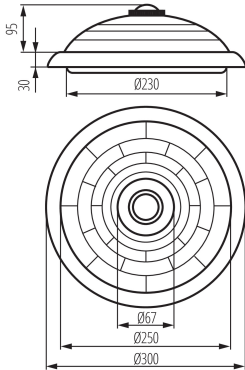
**Stopień IP:** 20

**Zasięg czujnika [m]:** max 8

**Kształt:** okrągły

## 18120 FOGLER DL-2400

Plafoniera z wymiennym źródłem światła



### INFORMACJE DODATKOWE:

- wyposażona w czujnik ruchu
- maksymalny horyzontalny kąt działania czujnika ruchu wynoszący 360°
- maksymalny wertykalny kąt działania czujnika ruchu wynoszący 120°
- możliwość regulacji czasu świecenia od 5s do 5min
- maksymalny zasięg wykrywania ruchu wynoszący 8m
- wykrywanie ruchu 0.3...3m/s (1...10km/h)

KANLUX S.A. (kat 18120) FOGLER DL-2400 / Krzywa rozsyłu światła (biegunowo)

Oprawa: KANLUX S.A. (kat 18120) FOGLER DL-2400  
Lampy: 2 x A60 40W/c

