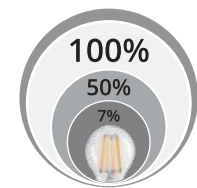
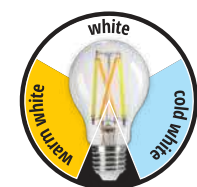


## Tworzymy nowy standard, nadajemy światłu nowy kształt

Powrót do sprawdzonych rozwiązań.

Najlepsze cechy tradycyjnej żarówki i źródła światła LED połączyliśmy w jedno. Tak powstała Kanlux XLED – prawdziwa „żarówka LED”. Kiedy bierzesz ją do ręki, widzisz doskonale znany model – ze szklaną bańką, tradycyjnym gwintem i „żarnikami”.

Do wyboru masz aż 48 różnych modeli, a kiedy włączasz którykolwiek z nich, otacza Cię szeroki krąg światła dokładnie takiej mocy, jakiej potrzebujesz – odpowiadający nawet tradycyjnym żarówkom 150 W.



To światło ma niezwykłą moc!

Jeśli dokładnie przyjrzyś się Kanlux XLED zauważysz, że „żarniki” to trwałe filamenty LED, dzięki którym uzyskasz **nawet do 15 000 godzin pracy**, i które zużywają bardzo mało energii elektrycznej. Odkryjesz ponadto Kanlux XLED, dzięki której z tej samej „żarówki LED” **możesz uzyskać dowolną barwę światła**: ciepłą, neutralną lub zimną.

W wybranych modelach żarówek **możesz również przyciemniać światło**. Trzy stopnie jasności pozwolą Ci ustawić inne oświetlenie wtedy, gdy czytasz dziecku książkę przed snem, a inne – gdy zostawisz mu włączoną lampkę.

# Kanlux



## XLED

### Światło przyjazne jak w Twoim rodzinnym domu

Sięgnij po to, co najlepsze w nowoczesnym świetle.



[www.kanlux.pl](http://www.kanlux.pl)

# Kanlux



## XLED

### Nowa jakość światła w klasycznym kształcie

Prawdziwa „żarówka LED”, nowe światło w znajomej formie.

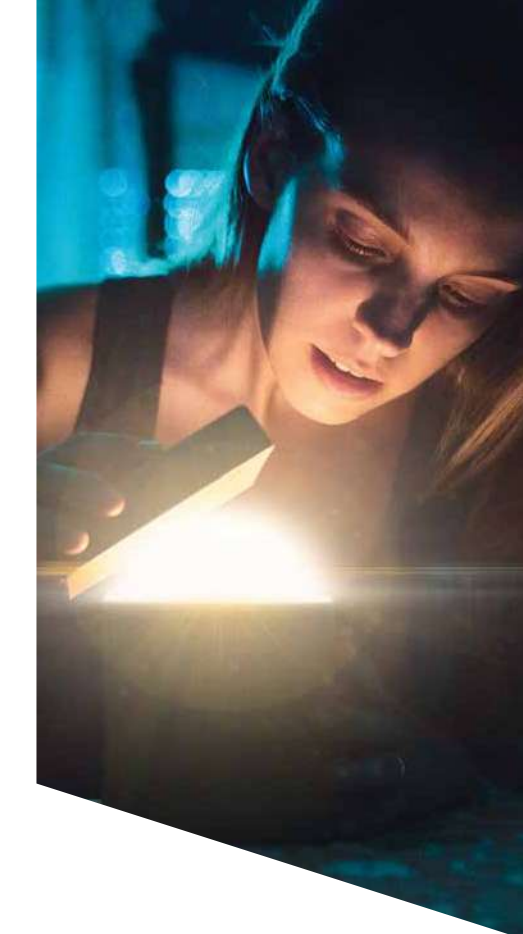


[www.kanlux.pl](http://www.kanlux.pl)

## Odkryj na nowo potęgę szklanej żarówki

Kiedy 140 lat temu pojawiła się żarówka, ludzie zyskali dostęp do przyjaznego i bezpiecznego źródła światła. W XXI wieku bańki z żarnikami ustąpiły ekologicznemu i energooszczędnemu oświetleniu LED.

Dzisiaj historia zatoczyła koło. Połączyliśmy wszystkie zalety tradycyjnej żarówki oraz źródła światła LED w jedno - w prawdziwą „żarówkę LED”.



## Odkryj potęgę Kanlux XLED

Prawdziwa „żarówka LED” otoczy Ciebie i Twoich najbliższych przyjaznym i bezpiecznym światłem. Możesz dowolnie wybrać temperaturę barwową oświetlenia: od ciepłego, poprzez neutralne, po zimne.

Kanlux XLED to „żarówka LED” ze szklaną bańką o kształcie, wymiarach i gwintach identycznych jak dawniej. Szerokość kąta świecenia jest w niej dokładnie taka, jak w żarówkach z żarnikami:

**aż 320 stopni!**





# XLED A60 A++

Kształt tradycyjny



**Cykle wł/wył:** ≥ 15 000  
**Trwałość:** 15 000 h  
**Współczynnik oddawania barw:** Ra ≥ 80

Kod:	Produkt:	Moc [W]:	Odpowiednik żarówki [W]:	Kąt padania światła [°]:	Strumień świetlny [lm]:	Barwa [K]:	Trzonek:
<b>PRZEŻROCZYSTE SZKŁO</b>							
29600	XLED A60 4,5W-WW	4,5	40	320	470	2700	E27
29601	XLED A60 7W-WW	7	60	320	810	2700	E27
29602	XLED A60 7W-NW	7	60	320	810	4000	E27
29603	XLED A60 7W-CW	7	60	320	810	6500	E27
29604	XLED A60 8W-WW	8	75	320	1055	2700	E27
29605*	XLED A60 10W-WW	10	100	320	1520	2700	E27
29606*	XLED A60 10W-NW	10	100	320	1520	4000	E27
<b>NEW</b>	29640*	XLED A70 15W-NW	15	150	320	4000	E27
<b>NEW</b>	29639*	XLED A70 15W-WW	15	150	320	2700	E27
<b>MLECZNE SZKŁO</b>							
29607	XLED A60 4,5W-WW-M	4,5	40	320	470	2700	E27
29608	XLED A60 4,5W-NW-M	4,5	40	320	470	4000	E27
29609	XLED A60 7W-WW-M	7	60	320	810	2700	E27
29610	XLED A60 7W-NW-M	7	60	320	810	4000	E27
29611	XLED A60 7W-CW-M	7	60	320	810	6500	E27
29612	XLED A60 8W-WW-M	8	75	320	1055	2700	E27
29613	XLED A60 8W-NW-M	8	75	320	1055	4000	E27
29614	XLED A60 8W-CW-M	8	75	320	1055	6500	E27
29615*	XLED A60 10W-WW-M	10	100	320	1520	2700	E27
29616*	XLED A60 10W-NW-M	10	100	320	1520	4000	E27

\* Trwałość: 10 000 h

# XLED C35 A++

Świeczka



**Cykle wł/wył:** ≥ 15 000  
**Trwałość:** 15 000 h  
**Współczynnik oddawania barw:** Ra ≥ 80

Kod:	Produkt:	Moc [W]:	Odpowiednik żarówki [W]:	Kąt padania światła [°]:	Strumień świetlny [lm]:	Barwa [K]:	Trzonek:
<b>PRZEŻROCZYSTE SZKŁO</b>							
29617	XLED C35E14 2,5W-WW	2,5	25	320	250	2700	E14
29618	XLED C35E14 4,5W-WW	4,5	40	320	470	2700	E14
29619	XLED C35E14 4,5W-NW	4,5	40	320	470	4000	E14
<b>MLECZNE SZKŁO</b>							
29620	XLED C35E14 4,5W-WW-M	4,5	40	320	470	2700	E14
29621	XLED C35E14 4,5W-NW-M	4,5	40	320	470	4000	E14
29622*	XLED C35E14 6W-WW-M	6	60	320	810	2700	E14
29623*	XLED C35E14 6W-NW-M	6	60	320	810	4000	E14
<b>NEW</b>	29647*	XLED C35E27 6W-NW-M	6	60	320	4000	E27
<b>NEW</b>	29646*	XLED C35E27 6W-WW-M	6	60	320	2700	E27

\* Trwałość: 10 000 h

# Idealne połączenie LED i tradycyjnej żarówki

Pierwsza taka żarówka w ofercie Kanlux.



## Szeroki kąt rozsyłu światła

Szklana bańka sięgająca samego gwintu pozwala światłu rozchodzić się we wszystkich kierunkach. Dzięki temu kąt świecenia wynosi nawet 320 stopni! Rozwiązanie takie zacerpnęliśmy bezpośrednio ze zwykłych żarówek i jesteśmy pewni, że pokochacie ten efekt również w „żarówkach LED”.



## Tradycyjny kształt i wymiary

Szklana bańka, gwint E27 lub E14 – dokładnie to mamy na myśli, gdy mówimy o żarówce. Od kilkunastu lat wszyscy za nią tęskniliśmy! Kanlux XLED jako prawdziwa „żarówka LED” powraca do dawnych, klasycznych wymiarów źródła światła.



## Szklana bańka

„Żarówki LED” zamknięte są w bańkach z czystego szkła, bez żadnych plastikowych elementów. Przezroczyste lub mleczne bańki kryją w sobie filamenty LED, podobne do tradycyjnych żarówek.



## Szerokość oferty

Większość z nas preferuje światło ciepłe, ale do niektórych zastosowań potrzebujesz światła o neutralnej lub zimnej barwie. Dzięki „żarówkom LED” możesz wybrać taką temperaturę, jaka najbardziej Ci odpowiada. W naszej ofercie znajdziesz nawet taki model żarówki, w którym możesz dowolnie zmieniać temperaturę barwową.



## Energooszczędność

Kanlux XLED to imponująca oszczędność energii elektrycznej i do 15 000 godzin świecenia. Szybko zauważysz różnicę w comiesięcznych wydatkach na energię elektryczną.



## Dowolna moc światła

Przywracamy światłu jego dawną moc! W kolekcji Kanlux XLED znajdziecie odpowiedniki wszystkich tradycyjnych żarówek – od mocy 25 W do mocy 150 W. Wybór odpowiedniego źródła światła znów stał się prosty.

# XLED G45 A++

Kulka



**Cykle wł/wył:** ≥ 15 000  
**Trwałość:** 15 000 h  
**Współczynnik oddawania barw:** Ra ≥ 80

Kod:	Produkt:	Moc [W]:	Odpowiednik żarówki [W]:	Kąt padania światła [°]:	Strumień świetlny [lm]:	Barwa [K]:	Trzonek:
<b>PRZEŻROCZYSTE SZKŁO</b>							
29624	XLED G45 E14 4,5W-WW	4,5	40	320	470	2700	E14
29625	XLED G45 E27 4,5W-WW	4,5	40	320	470	2700	E27
<b>MLECZNE SZKŁO</b>							
29626	XLED G45E14 4,5W-WW-M	4,5	40	320	470	2700	E14
29627	XLED G45E14 4,5W-NW-M	4,5	40	320	470	4000	E14
29630	XLED G45E27 4,5W-WW-M	4,5	40	320	470	2700	E27
29631	XLED G45E27 4,5W-NW-M	4,5	40	320	470	4000	E27
29628*	XLED G45 E14 6W-WW-M	6	60	320	810	2700	E14
29629*	XLED G45 E14 6W-NW-M	6	60	320	810	4000	E14
29632*	XLED G45 E27 6W-WW-M	6	60	320	810	2700	E27
29633*	XLED G45 E27 6W-NW-M	6	60	320	810	4000	E27

\* Trwałość: 10 000 h

# XLED A++

Modele uzupełniające ofertę



**Cykle wł/wył:** ≥ 15 000  
**Trwałość:** 15 000 h  
**Współczynnik oddawania barw:** Ra ≥ 80

Kod:	Produkt:	Moc [W]:	Odpowiednik żarówki [W]:	Kąt padania światła [°]:	Strumień świetlny [lm]:	Barwa [K]:	Trzonek:
<b>A60 WERSJE SPECJALNE</b>							
29634	XLEDA60 7W-WW-STEPDIM	max 7	60	320	max 810	2700	E27
29635	XLEDA60 7W-NW-STEPDIM	max 7	60	320	max 810	4000	E27
29636	XLED A60 7W-STEP CCT	max 7	60	320	max 810	Zmienna	E27
<b>ST64</b>							
29637*	XLED ST64 7W-WW	7	55	320	725	2500	E27
<b>G120</b>							
29638*	XLED G125 7W-WW	7	55	320	725	2500	E27

\* Klasa energetyczna: A+

# XLED A+

Modele uzupełniające ofertę



**Cykle wł/wył:** ≥ 15 000  
**Trwałość:** 15 000 h  
**Współczynnik oddawania barw:** Ra ≥ 80

Kod:	Produkt:	Moc [W]:	Odpowiednik żarówki [W]:	Kąt padania światła [°]:	Strumień świetlny [lm]:	Barwa [K]:	Trzonek:
<b>WERSJE SPECJALNE</b>							
<b>NEW</b>	29641	XLED C35T 2,5W-SW	2,5	15	320	135	E14
<b>NEW</b>	29642*	XLED A60 5W-SW	5	23	320	230	E27
<b>NEW</b>	29643*	XLED ST64 5W-SW	5	26	320	270	E27
<b>NEW</b>	29644	XLED G95 5W-SW	5	28	320	290	E27
<b>NEW</b>	29645	XLED G125 5W-SW	5	28	320	290	E27

\* Klasa energetyczna: A